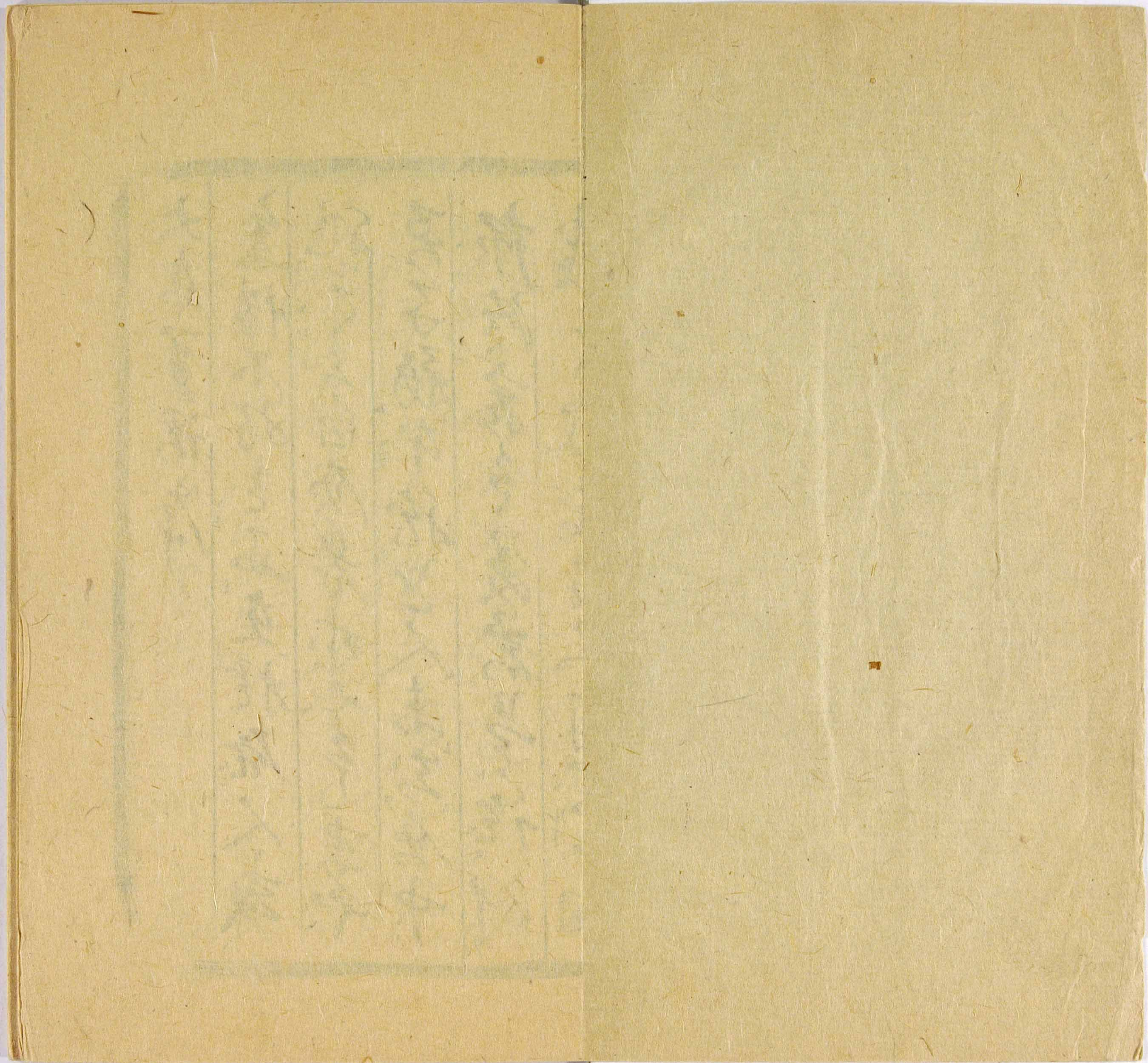


大東閩語

三



大东子集序



余性不好色正在于此人或
 纪之予曰所著亦多也予亦
 莫子初本然也予人未出
 邦流亦多也予亦不
 或之在古古人有言十
 方言女十味正流万
 一而子不亦法十之
 也或谓物亦矣人
 予予马陀先生志者
 出遊流列卷乃出一册子

予曰此是也友之生予居所善
也備深置陰激之報及重人
未及之也吾來補之予亦欣
之矣予持此以乞之也則
陽物蒙其氣則獲矣天祥
予接當子大後曰此是也金
子文子耕石居於此然在
人目歷之如金子之稱也
重於我

丁卯正月初旬生於此

密山重南之子也



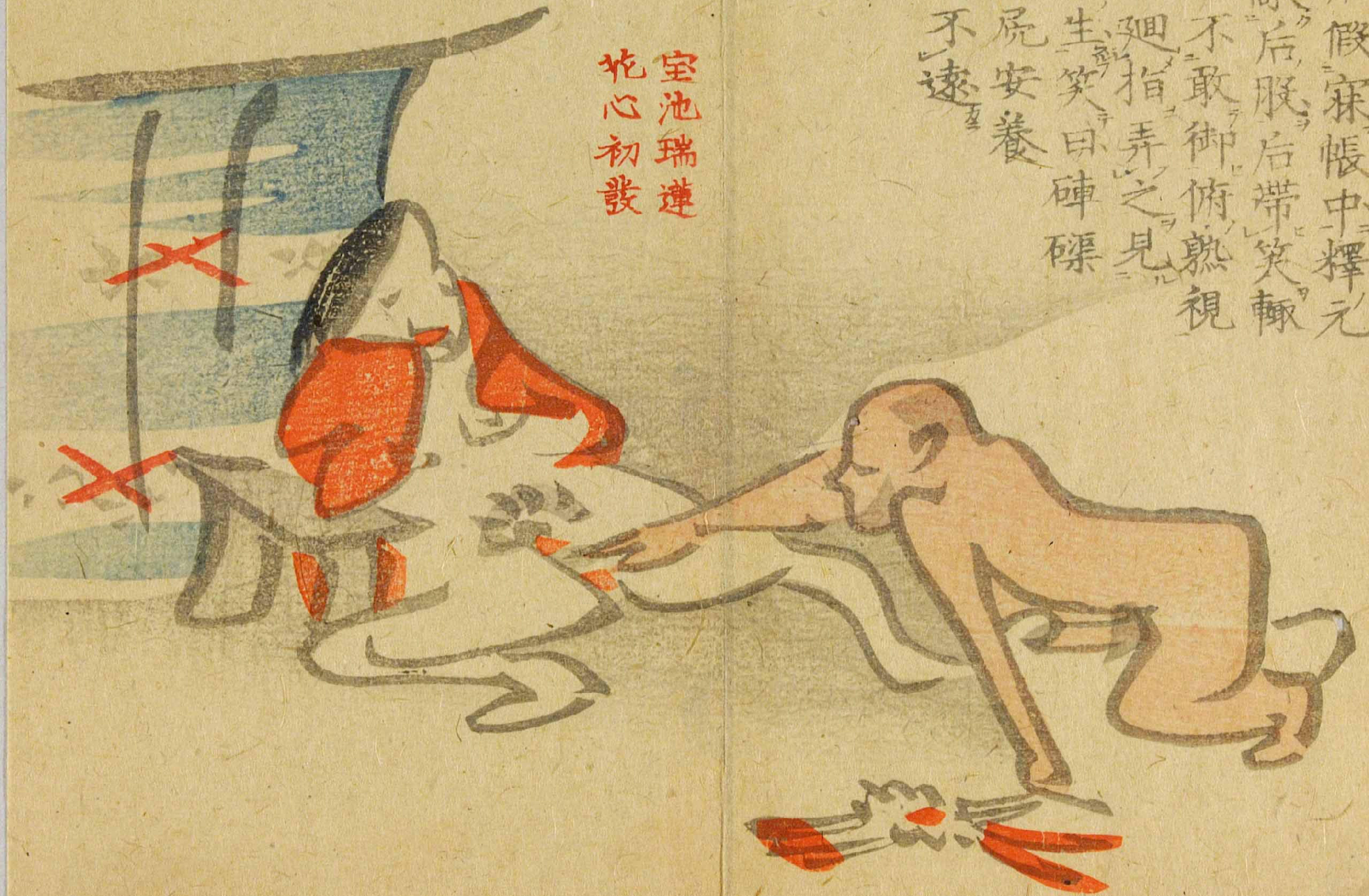
雨
雲
巫
峽
夢
風
自
自
出
樓
春

拈花道人題

於香雪館

皇后假寐帳中釋元
 乃以掌敲后服后帶笑輒
 張股元眇不敢御俯熟視
 玉尻切布非廻指弄之見
 屍底津液生笑曰碑磔
 臀上珊瑚屍安養
 寶池去此不速

宝池瑞蓮
 蛇心初發



帝握道鏡
 尿渠九笑曰
 於偉神物真是
 尿中玉當南面
 朕願淨老屍
 事之遂
 尊道鏡為法皇

或云恐是四海困窮



在五中将通□后
 數踏危垣不以屑
 击笑侮搖
 尿于后尿中
 嘆曰
 避世于
 皇后玉門
 何必尋情
 金馬門表
 或曰亦是陸沈



帝 公主

密通在五中將

公主長于齋宮

未慣人道

中將進硬康

陰門苦而

不入公主

忍疼御之

嘗語侍女

曰在郎

婀娜艷質

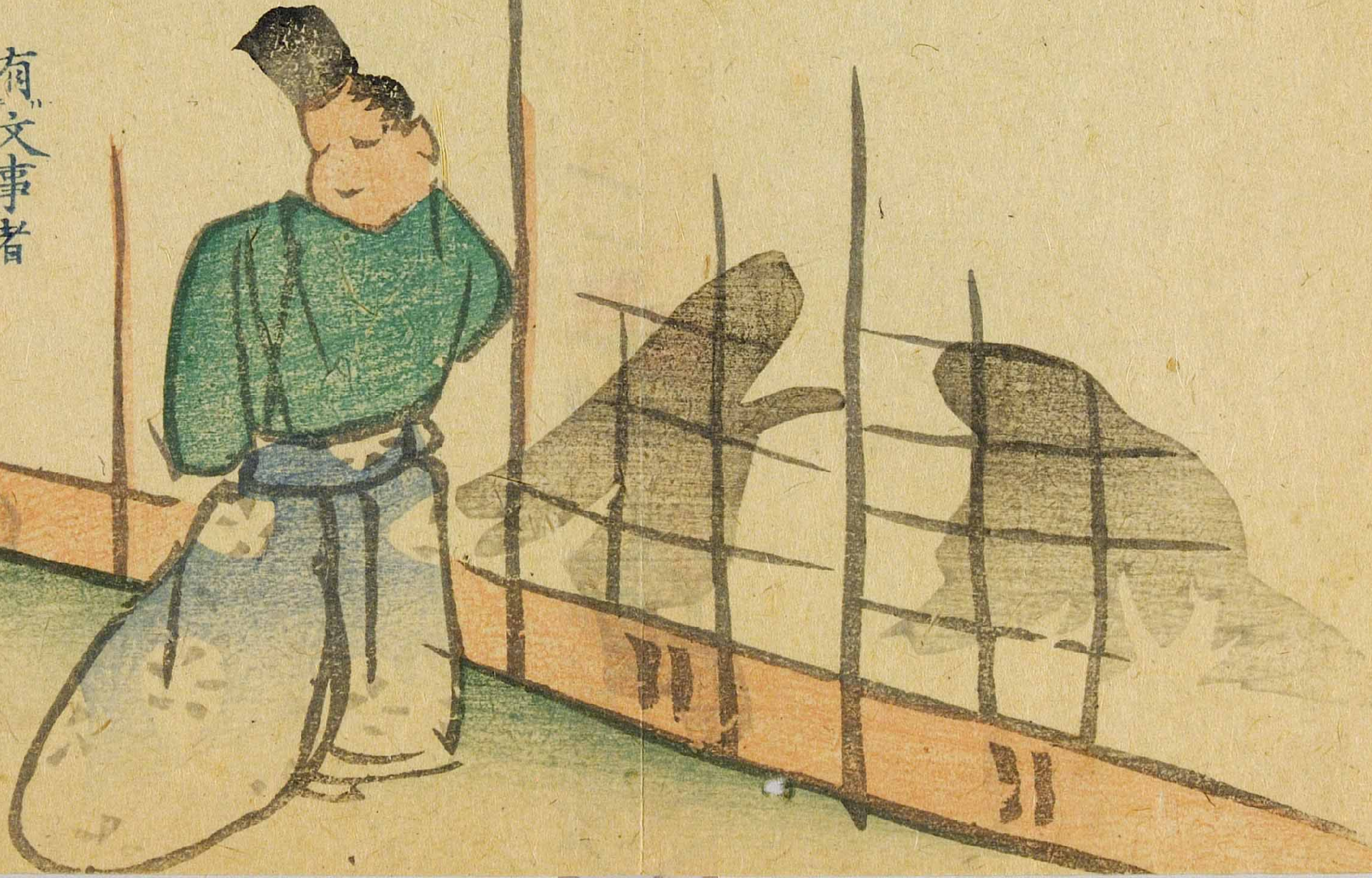
若好處子

獨奈臍下物

如猛士着堅甲

怒立

有文事者
必有武者



平貞文擁本院

侍從卧請試

從後犯之

侍從咲

從之輒背卧

尻共之貞文

舞尻交之

強陽往來之勢

尻口出奇音

似尻非尻殆可笑

貞文徐唱曰

何必絲与竹尻中

有妙音侍從

急迴臀避尿不復

肯背交

左木冲詩覺未妙



□ 后晚通

僧善祐_二后_三時_二年_三

事露善祐被謫

后被廢焉后自

悔曰正知尻是

禍門苟使尻如

臍終身無此患



本院左相平時
 奪亞相國經
 夫人在原棟
 貞文亦而帳中
 將邁命夫人故
 引衿掩覆左相
 訝之夫人謝曰
 舊夫猶可念
 不忍舉體遽
 委公但自臍
 而下唯命是
 從乃開帳皓
 股善接之



知公何長壽

西宮左相源高
 愛紫式部嘗由
 婦慧則尻自不
 癡此兒一揚
 成百滋味從前
 從後無施不可

又三云念彼觀音力

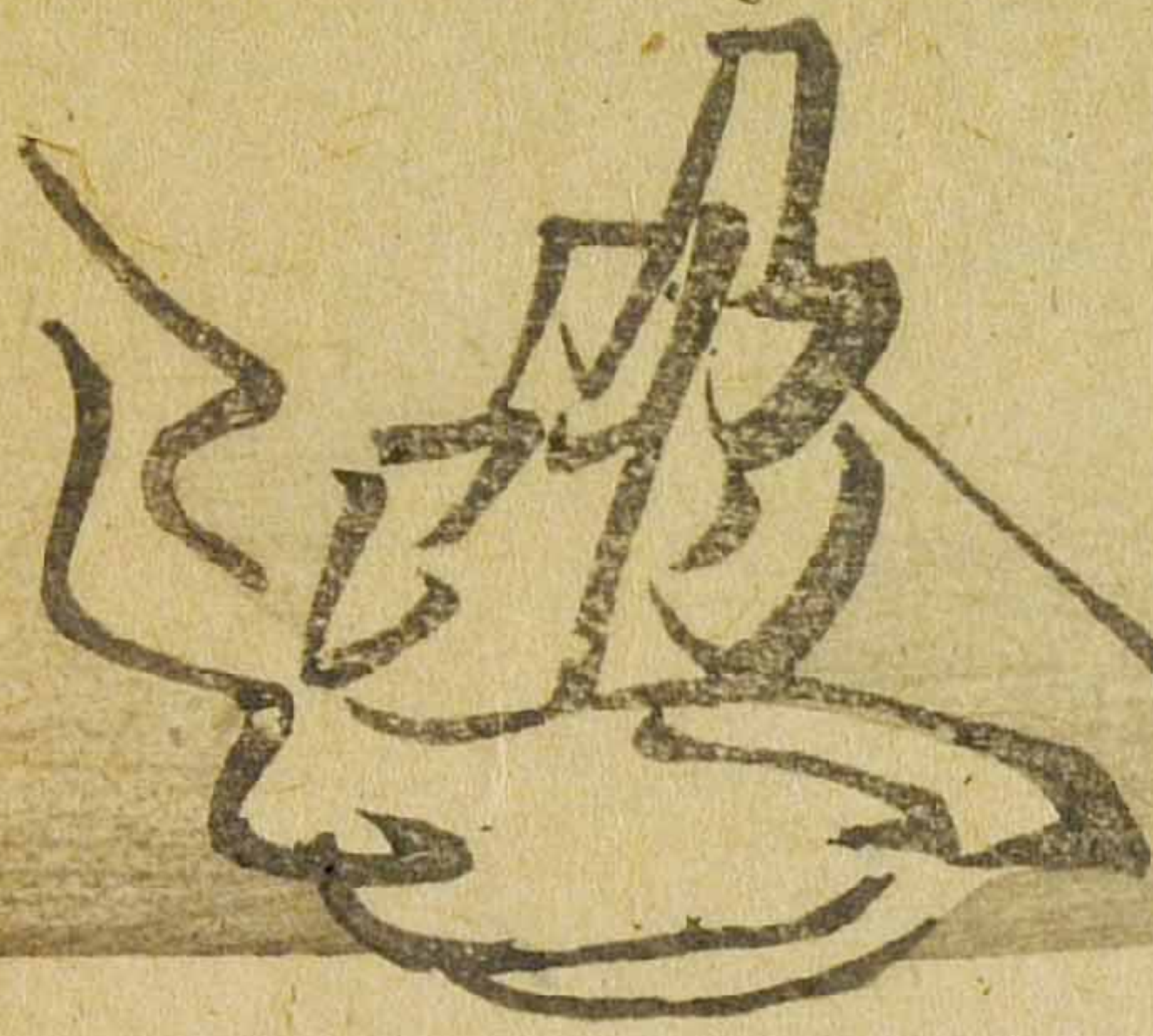


平將門、嚴平政盛、大勝、笑
 俘虜中有平貞盛、婦、嫩子、
 年少、色美、營中軍士、挑之、
 婦泣、而不從、軍士強、
 奸之、強陽、奮然、鷹舉、
 深入、淺出、攻擊甚、
 雄婦於此、不得、
 精神、不接、舞腰、
 躍、尻、快、適、形、子、色、
 既而、婦先、大漏、精、液、
 軍士、咲曰、君、匪、石、心、
 為、吾、尿、所、轉、婦、吁、嗟、
 良久、而對曰、身、辱、不、
 能、死、免、美、不、獲、閉、
 紅、淚、白、淫、兩、難、禁、

紅白花開烟
 雨中光景



泉式部嫁藤保昌既而
 有似寵寢移式部憂之
 禱貴船祠保昌聞
 其所詠和歌大感動
 情好殊厚保昌卧
 拊式部臂曰
 屍中滋味較似優於
 昔日式部曰唯是
 神明所垂惠
 保昌咲曰
 神明安管
 陰門廣狹



真是神助

亞相行成与
清少納言情
好和諧嘗合
腹累_ラ股_ニ卧_ス行
成戲曰玉門
氤氲一若桃
花源清氏應
聲對曰阿郎
偉屣秦時所
未聞行成絕
倒



大二條藤公関白

愛小式部公弟

堀川右府宗頼

密桃得

之与私ニシテ

焉右府

戲問曰

我尿孰与兄尿

式部羞澁不應

右府強問

式部笑

答曰兩尿固

難兄難弟

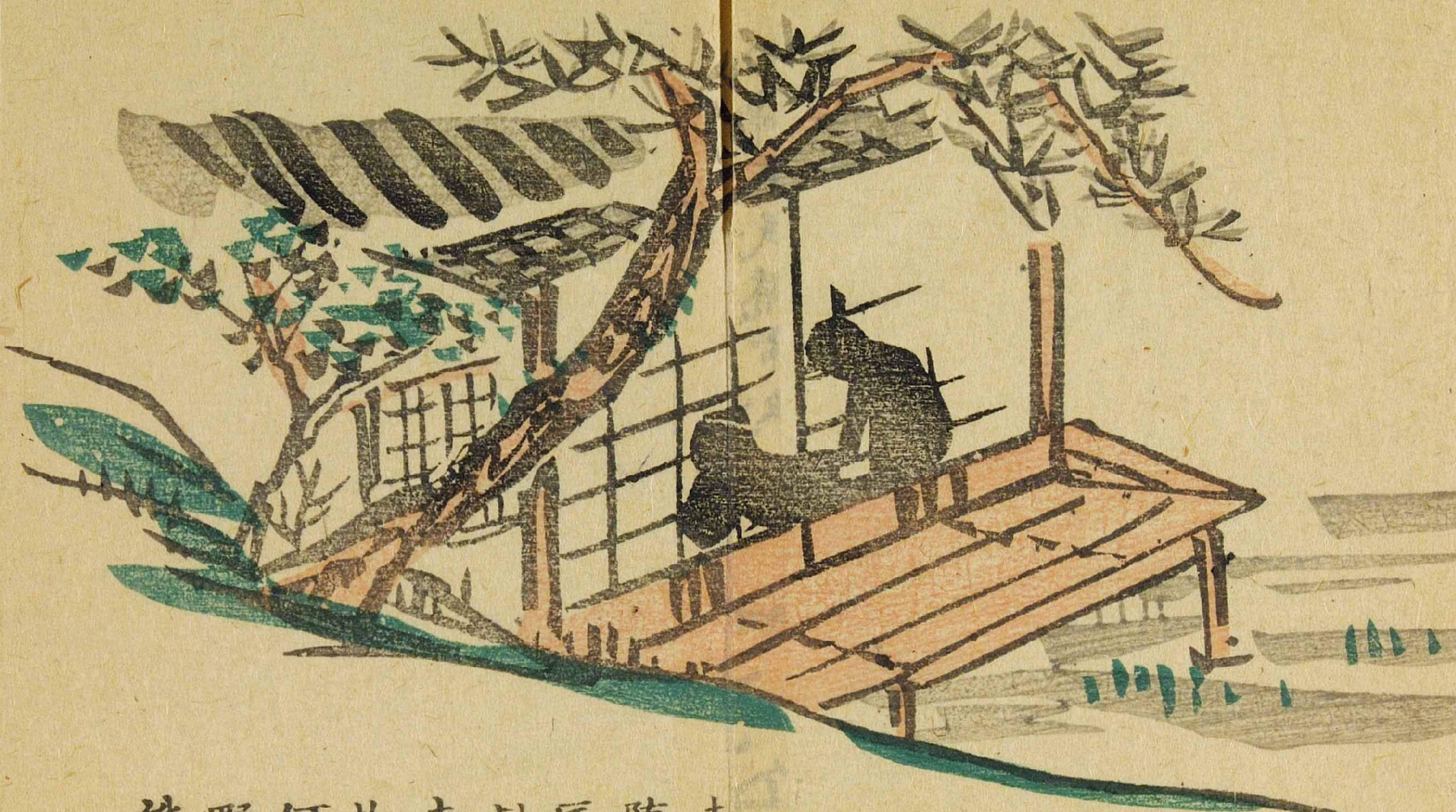
谷云伯仲之間



赤染衛門才色并茂嫁
 江匡衡一夜匡衡仰
 卧抱赤染而從下
 犯之赤染笑問曰
 不知此榜體始予
 何去匡衡曰蓋是
 權輿於大舜歟
 赤染曰何以知之
 曰舜庶民婚帝女
 敬重之狀當若此

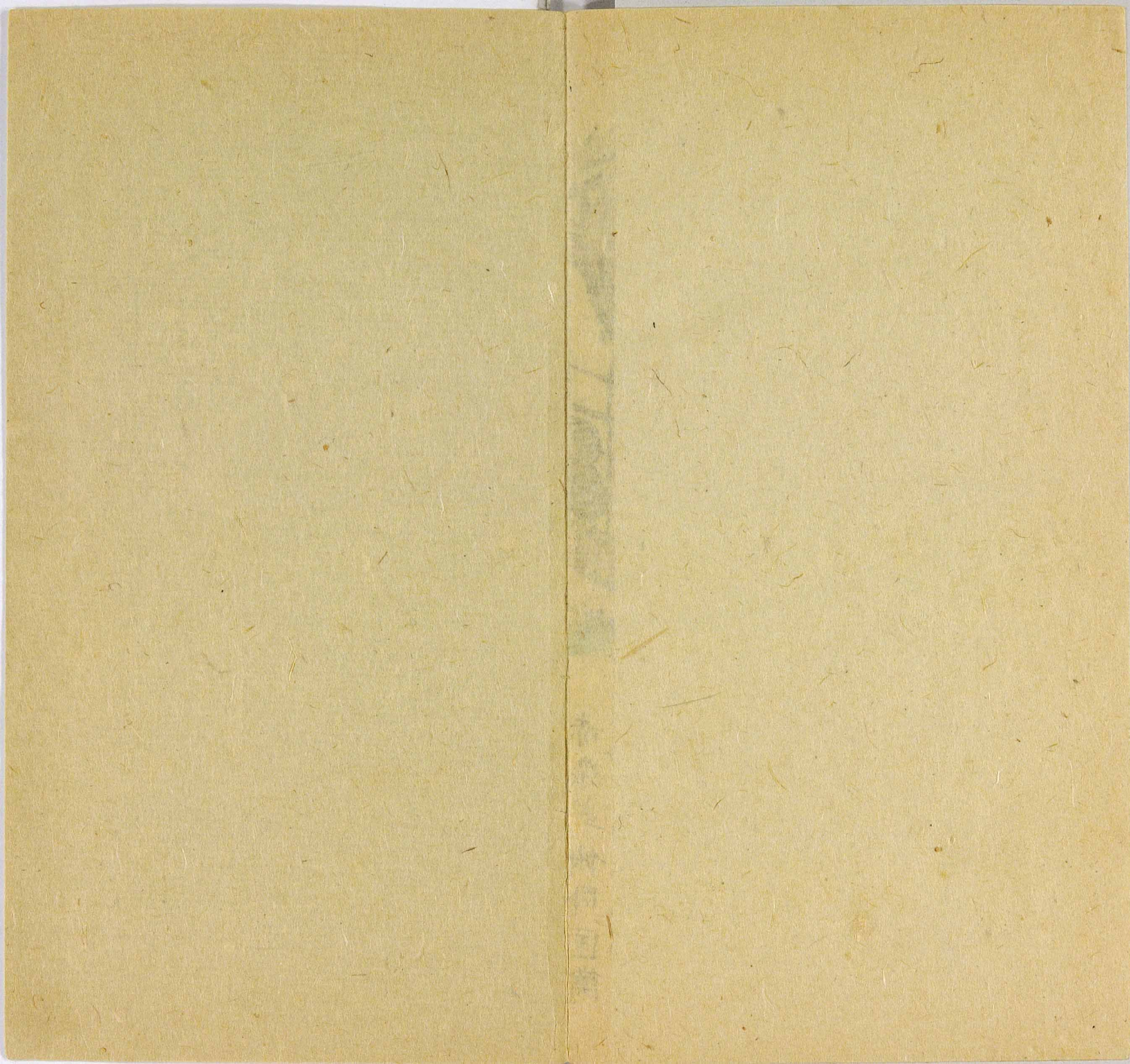
谷云博士家語





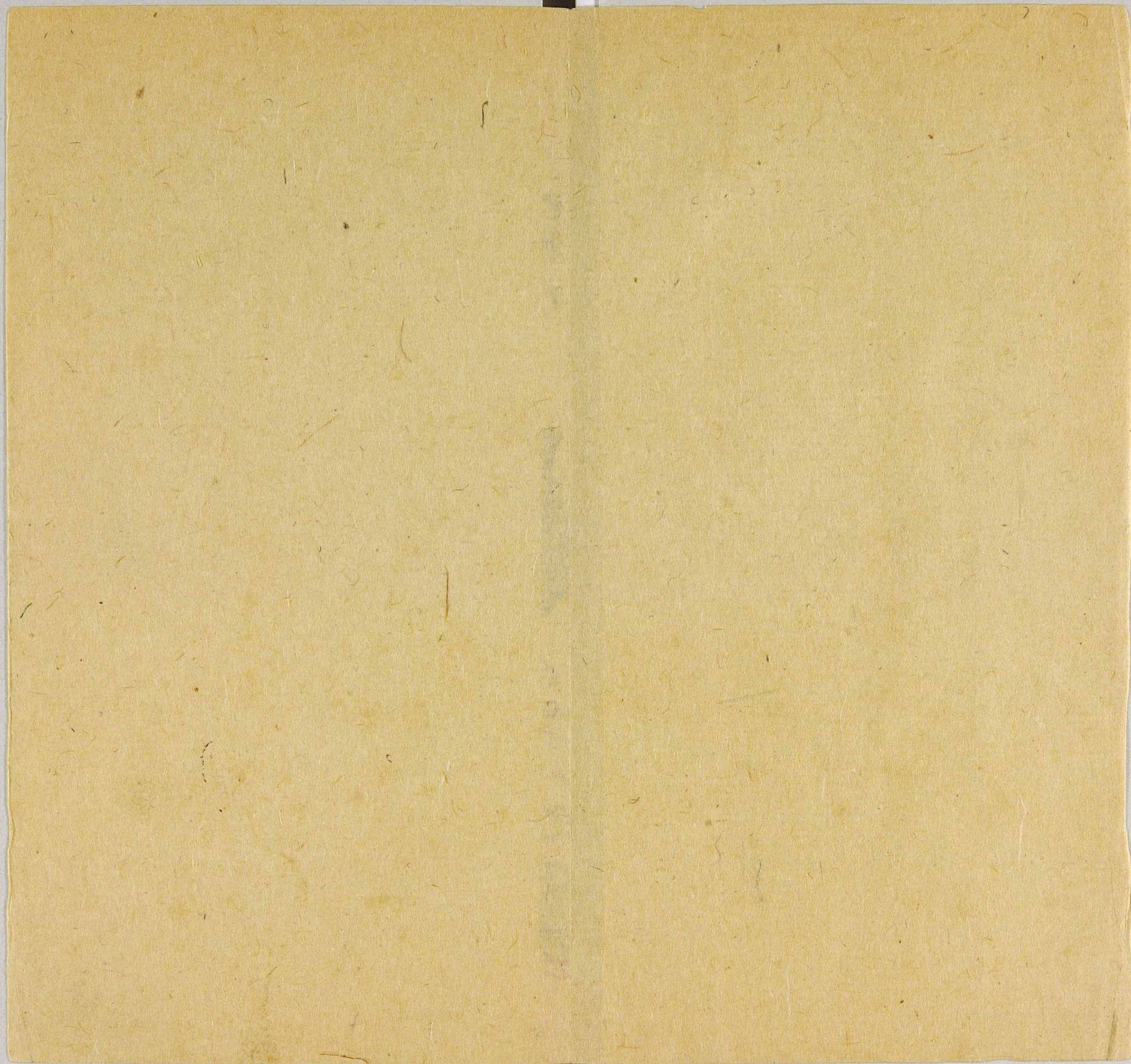
其二

赤染或俯臥匡衡
 隨而後後犯之
 匡衡笑問曰不知
 此變體始于何世
 赤染曰蓋是權輿
 於殷紂欵匡衡曰
 何以知之曰姐已
 野狐之妖交尾之
 態當如此



大東閨語





源義朝妾常盤國色無雙
義朝遇害後平清盛納之

甚寵專房

清盛原

剛強通

宵恣慾

英氣不

撓常盤

已疲汗

如漿勉

強搖臀

厭歛悽咽

連遣氣嘗歎曰

宜哉先君為公

被窘公廢切宵

鋒確乎銳非先

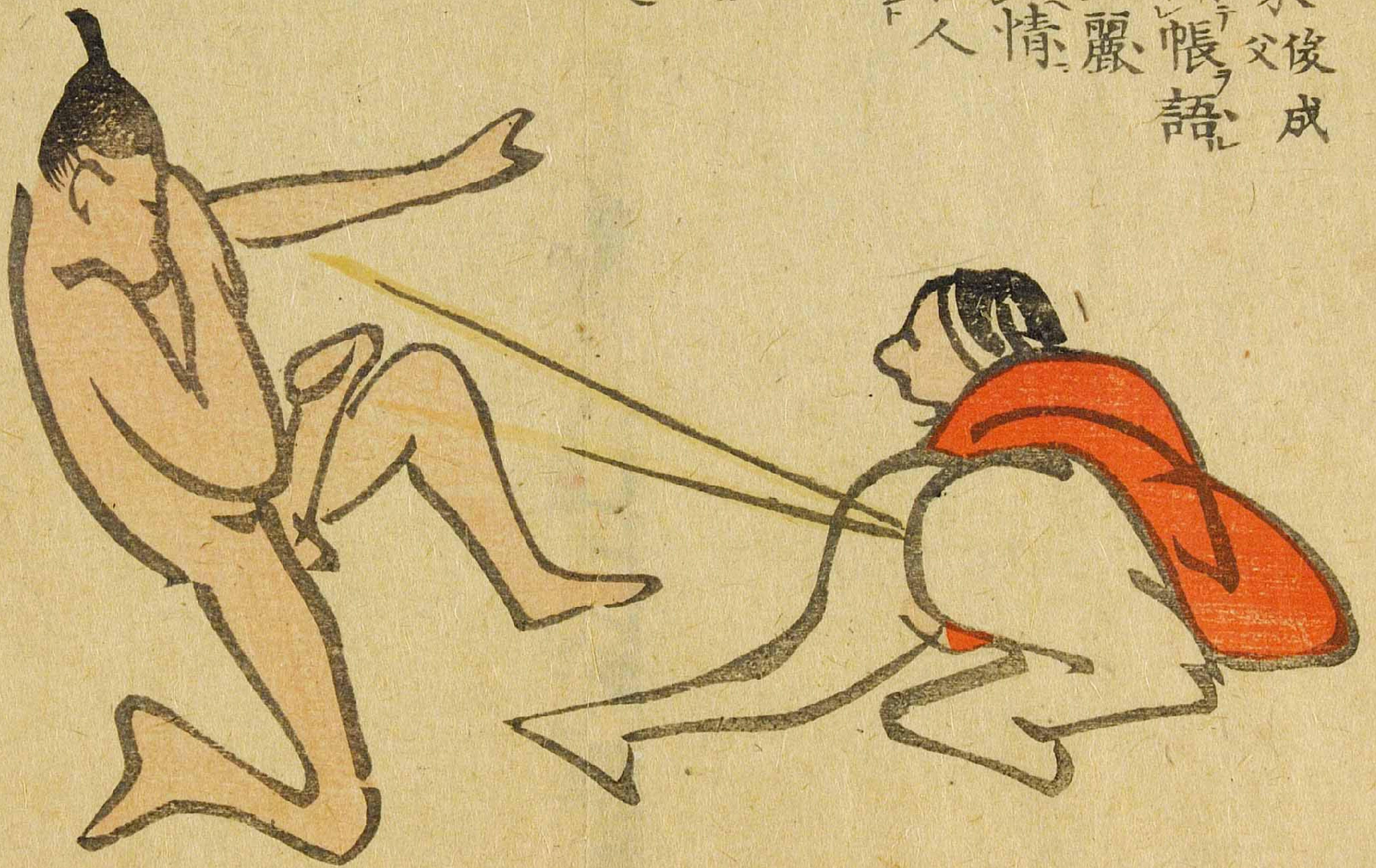
君比常盤盛時

年二十四十二



亞相藤忠家俊成
 夜与宮人隔帳語
 宮人辭氣艷麗
 忠家殆不堪情
 遽入抱之宮人
 羞澁欲遁避
 忠家不縱宮
 人於此誤撒
 屁其音殊大
 乃大恥俯伏
 忠家惋愕
 而出顧謂
 曰佳人
 何意屁
 口出聲
 呵人

蕉雪云大凡物不得其平則鳴

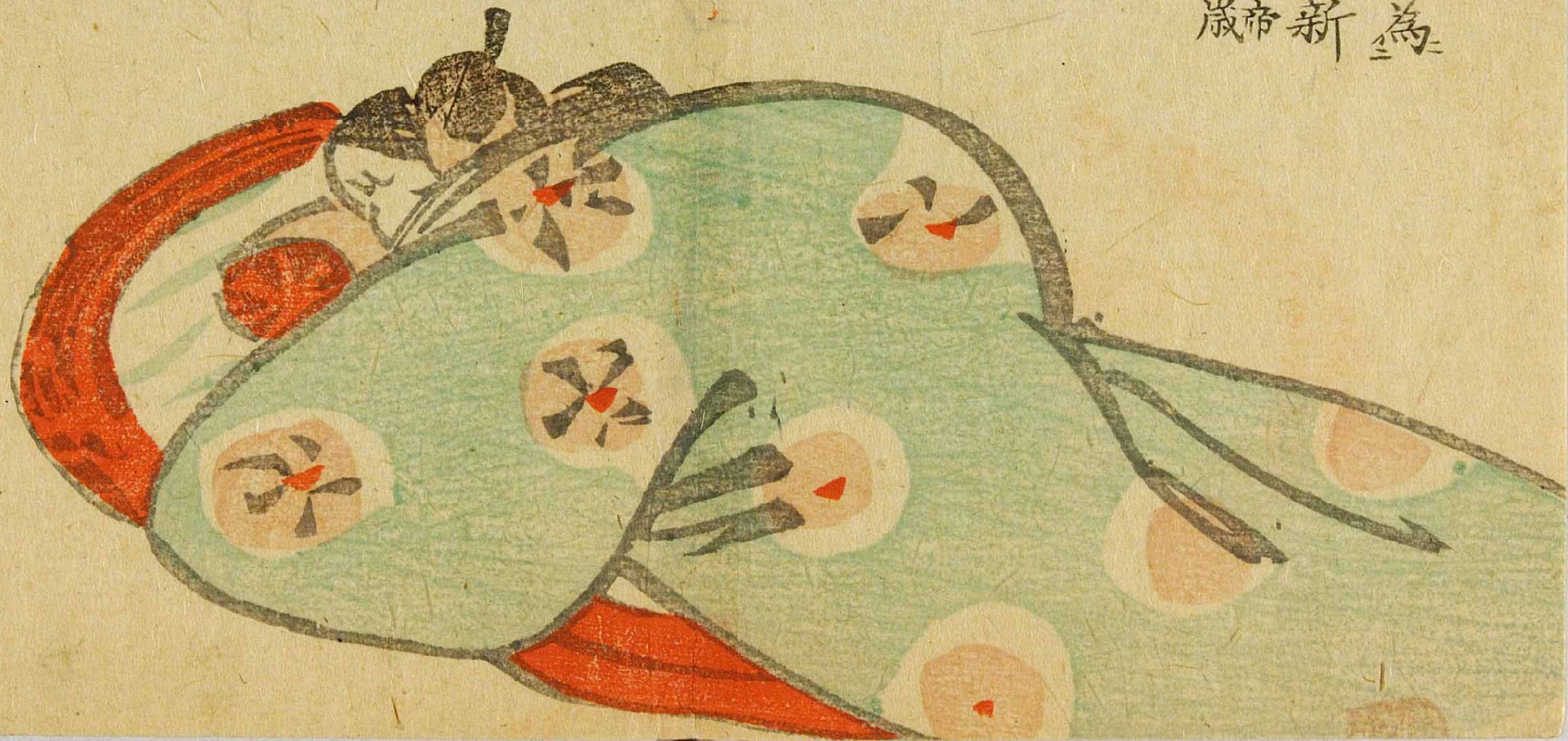


帝出祇
園夫人賜平
忠盛夫人悅
其強陽曰壯
我武臣康今
皇胤在子宮
而得猛尿
恒出入玉
門衛護之
則賤妾何
慮之有



帝藤皇后
 帝屈節再入內承新
 思帝少於后數歲
 后二歲
 玉戶后色動氣促乃理
 玉臀緊抱帝纖腰
 搖二玉尻激昂交
 合快熟不能窈窕
 於持嘔蛾眉麤鼻
 息陰液潮湧香汗
 泉流興歇嘆曰
 天威屈妾美妾
 尻妾尻不堪擾
 妾心尻若可縫
 可織則庶幾莫
 此憾帝咲而益
 寵幸

如讀古樂府



憾小務詞
中述此語

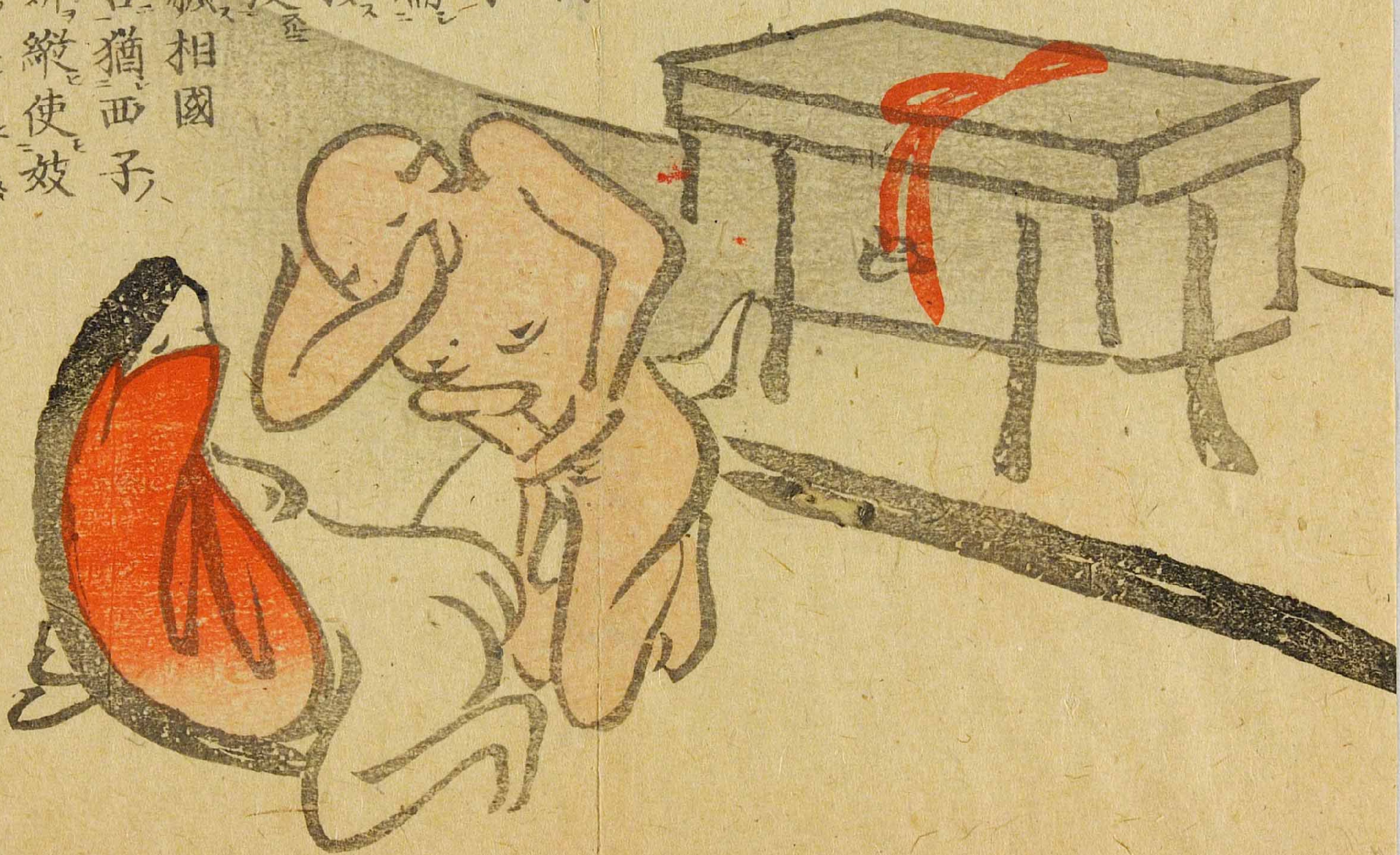
小督局者，□
□帝，竈姬也。
藤隆房密通
之，小督張勝，
交膏柔手執，
康攜陰戶，
隆房咲開，
曰竊開，
主上，察味，
為諸姬，所
懼，愧我察，
君為，齒，不足，
小督掉頭，益曰，
君，臣，



平相國晚竈
妓王每御未
曾不令之飽
媼妓王嘆美
其雄壯相國
傲然跳康曰
大丈夫尿窮
當益堅老當
益壯



佛媛歌舞妙
 絕容輝蔽人
 平相國一觀
 大悅遽起抱
 去之下帳內
 佛媛年十七
 心悸體慄羞
 赧滴汗遂服
 媼焉相國陽物
 奇偉佛媛尻不
 能快容以唾濡
 尿頭故張股接
 之及尿頭已沒
 佛媛不覺擗顙相國
 咲曰汝難邁合猶西子
 捧心還是增妍綴使效
 王儼鑿陳屍女得再鮮



千歲之下使人泣前魚

源義仲有二妾
 一曰山吹 一曰并竈
 更進御義仲成
 一宵御二妾交
 合造五六度屨
 氣未衰二妾嘆
 美之義仲咲曰
 大丈夫屨亦當
 雄飛安能雌伏
 恨我屨
 不得一
 串兩乳



常盤為平清盛
被愛生一女焉
然後竈衰
常盤喚婢
今搜其婢
曰我僭尚
在不我則
足矣未幾嫁
大倉卿長成
屍味仍舊甚美
長成大竈生數子

吉舌尚在



帝平大后

帝皇后

清盛女号建院門光麗艷

逸端美絕倫

大后兄平内府盛宗

嘗挑之大后羞赧

不肯從内府強而

逼其寢焉大后

夙喪先帝雲雨

之歡久絕矣

軟尻總觸硬

脣寒松心忽摧

皓乳不掩懇交柔

膏細腰巧御若盤轉珠

屍中沾而不寬似銜脣

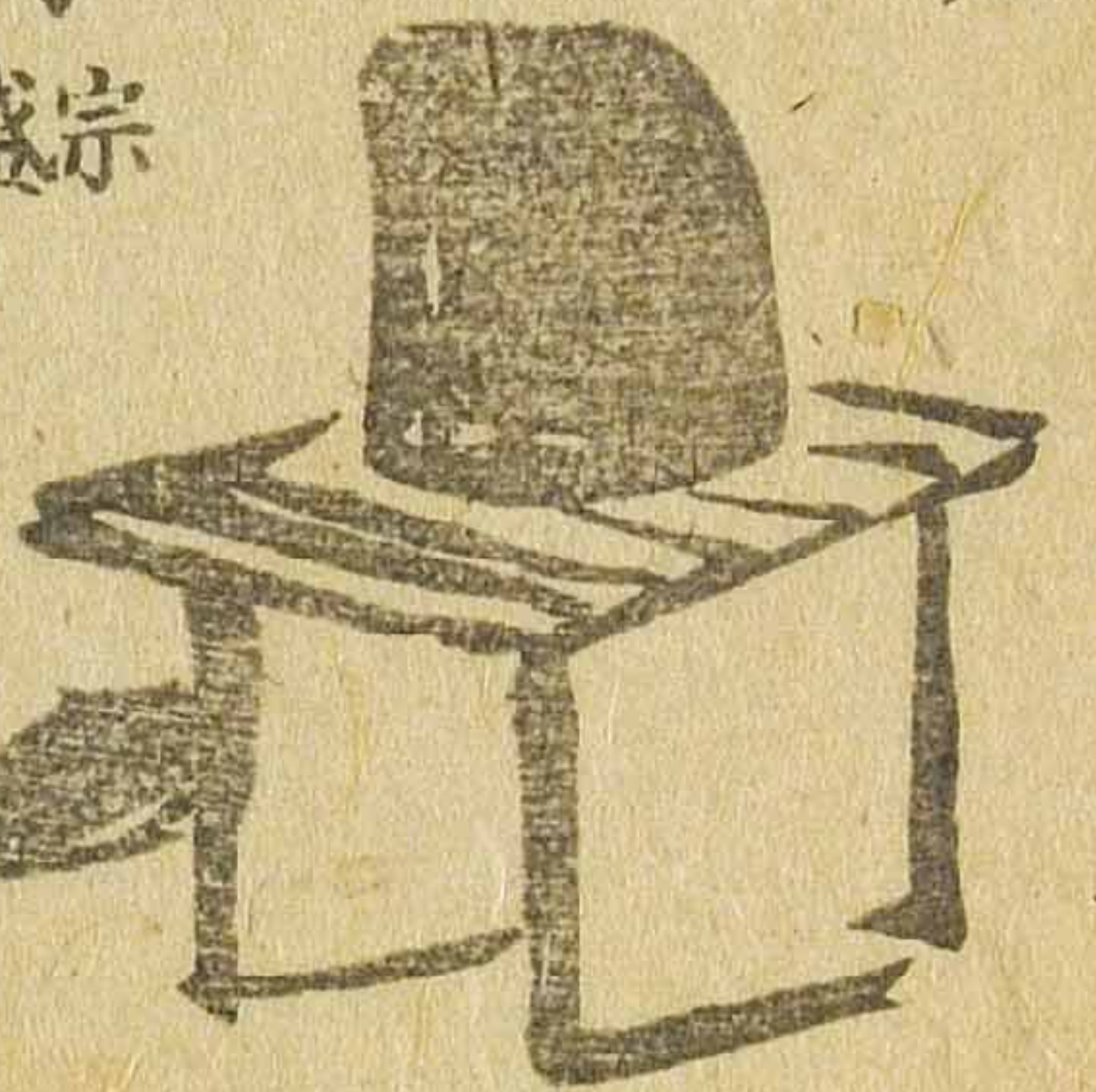
控之其滋味不可言與嚴

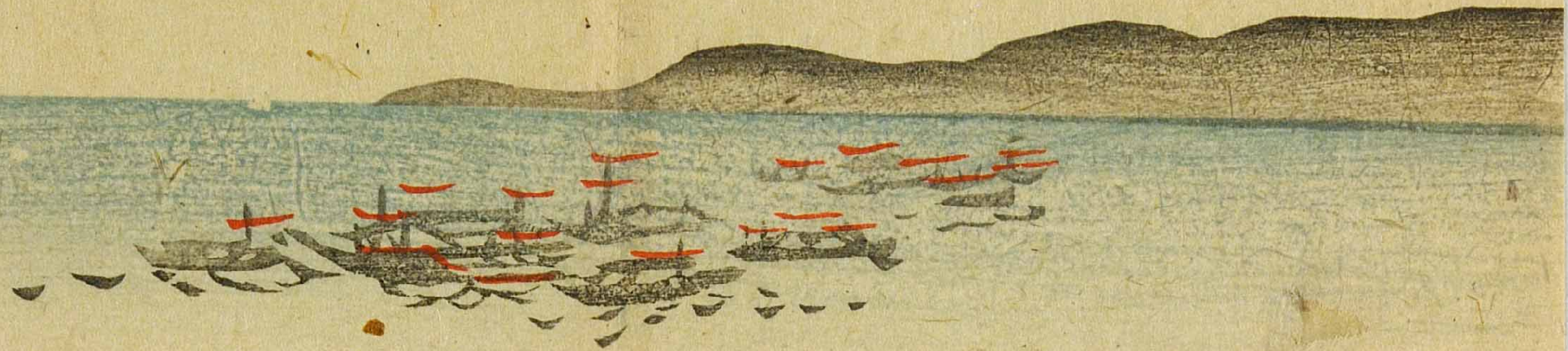
内府撫大后覺曰吾妹實殿上

美玉門真至尊宝貨哉惜乎此

禁戀不一薦先考相國

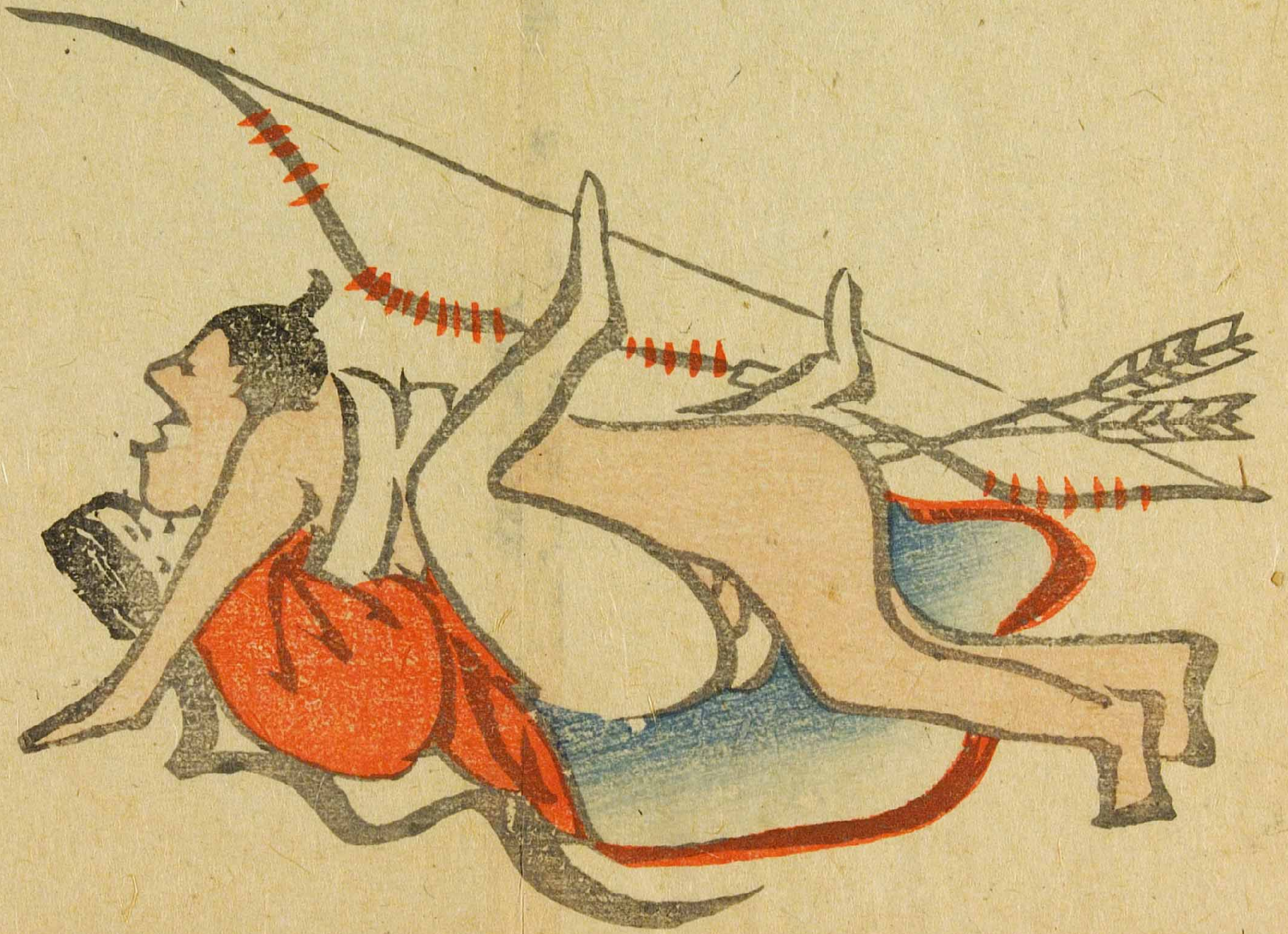
禁戀不一薦先考相國





檀浦之敗平太后為東兵被獲
源廷尉疑悅其美欲奸之太后
方懷悲憂無意于嫵婉而勢不
得已強忍密薦枕席臨廷尉逼
玉體羞顏微帶笑曰何不速从
我而作此不良治耶遂披瑤股
授王亮廷尉年少儀經當時
二院九快尿絕倫速強弩連射尻
奧大后恍惚淫心是覺急舞臀
旋尻坐忘仇讐思竊憐悅已情
既而暖夜溢于尻底隨突隨鳴
廷尉觀色承意硬莖高抽深侵
太后既此不覺啼廷尉飽犯麗
質向曙辭去大后既然目送之
曰不意東奧豎子侵掠逼我子
官

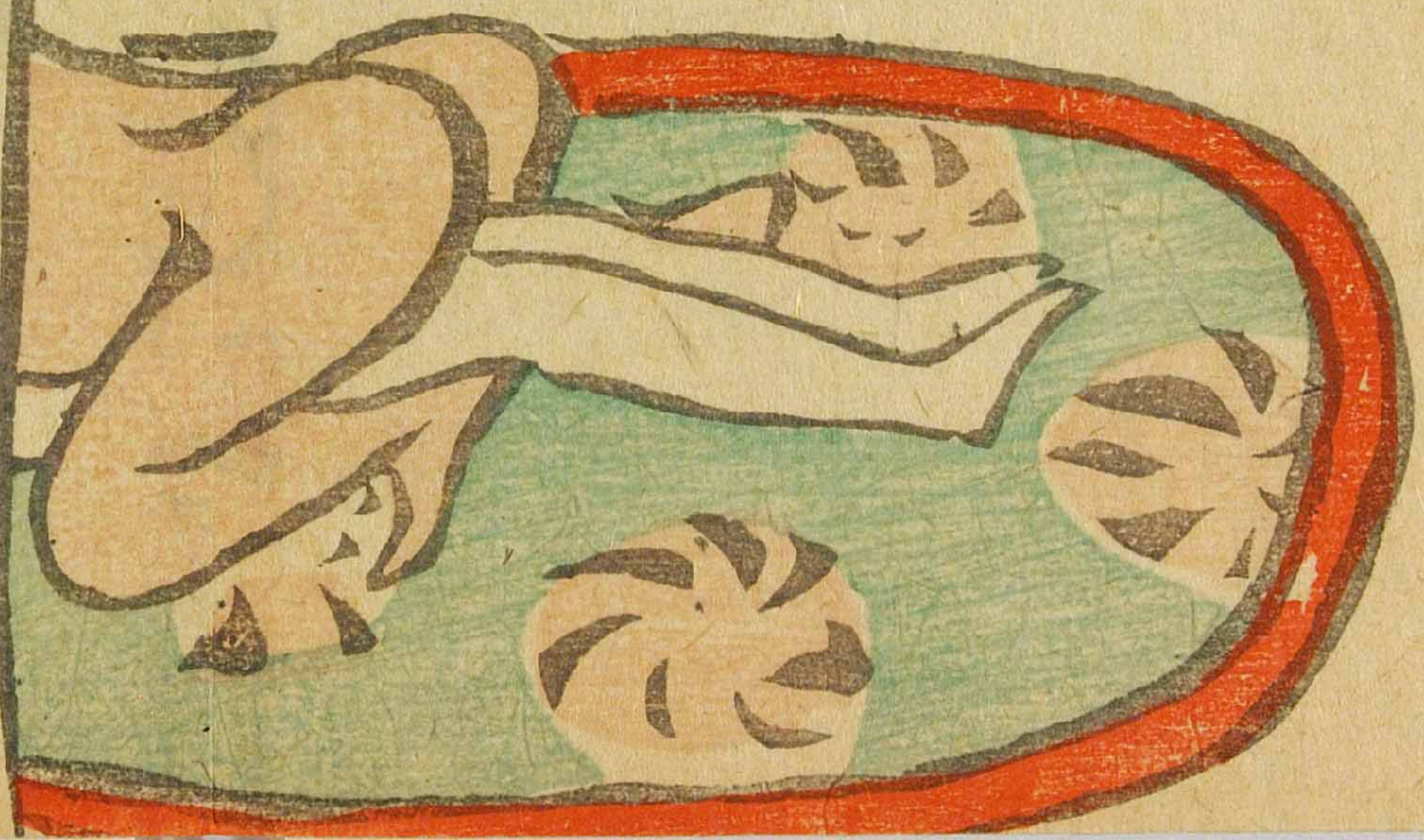
其二



平大后瑶姿
姣麗尻味亦
極美源廷尉
擁大后卧嘗
指虎上豐肉
曰神矣寶鏡
非我敢所關
唯此珍層我
西征大獲



源義仲，妾名巴，喪
義仲，後嫁和田義
盛，焉義盛愛其美，
而勇，一夜義盛御
巴，媾興和諧，精液
互漏，與巴患出入，
甚不固，乃吞氣，感
屍，於是竅中肅然，
縮，與義盛感賞，
曰：壯哉！新婦，
勇屍中之
力，亦絕人。



藤黃門綻

教授和歌

于公

主帝女

深許錦心

繡腸而密

通花鳥使

情好殊厚

黃門嘗曰公主素婉

變美質帶咲把子手

含羞薦宝枕頗有古

今之花實及紅頰寢

熱瑤臀輕颺特存方

葉之淳風獨奈屍中

開鎖妙絕八神實是

公主千歲英才



平資永，姨字，板額，
 容貌醜，黑勇悍，善
 戰，阿佐利，与市納
 之，為妻，与市語人
 曰：吾婦無姿色，而
 鍾美於臍下，其為
 死也，豐肉
 寡毛，軟竅
 約，而按
 屎頭，舉足
 跳，臀不厭
 勞，煩，惟心
 渾厚，何似
 負色，驕人
 者，因知婦
 人，色不足
 稱，當以屍
 為主

咄，荀奉倩
 未能至斯極



帝通羽林郎

某古今著聞云世婦

遽擢其昵近左右思

遇殊厚矣一日其夫

乞觀婦屍婦辭不聽

婦遂張勝觀之

於此夫遽起拜

之稽首逼屍前

婦驚愕怪問

之夫咲答

曰予得意

賴君好屍

薦達嘉惠

安不拜焉



鎌倉幕府藤賴
經以故幕府源
賴家女為夫人
當時賴經年十
有三夫人年二
十有八侍女戲
問夫人曰幕府
弱齡不知邁合
熟不夫人莞爾
咲曰後生可畏
也

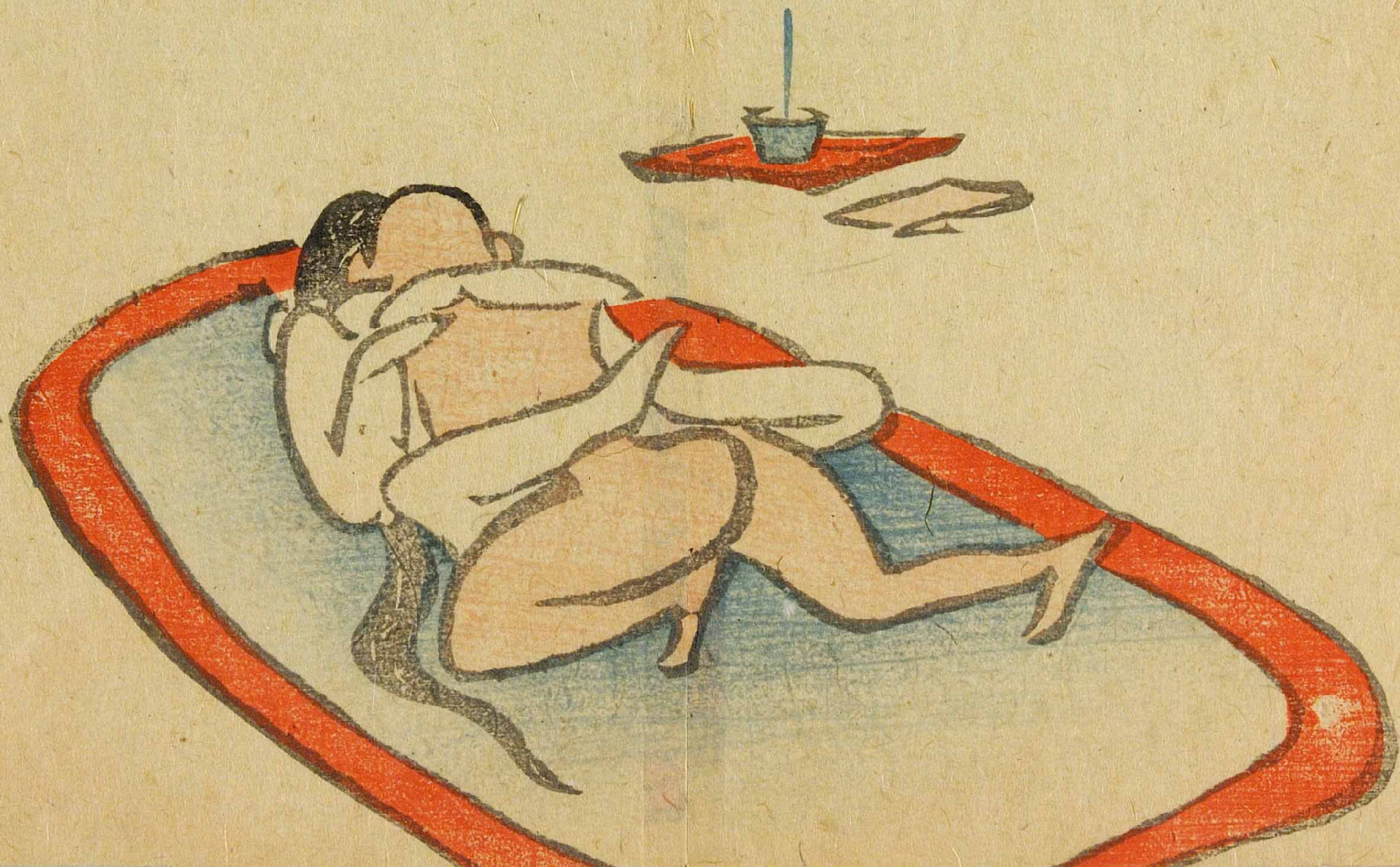


兼好法師通中
 官小弁伊賀守
 硬尿撞尻奧而
 謝曰唯阿堵物
 未免俗耳兼好
 五寸有餘兼好
 時年兼好

閑草語氣宛然
 溢于紙上



平相國
御歌效
佛媛唇
頭比犯
子宮佛
媛蹙身
刮相國
肩曰漸
入佳境



齋藤別當盛實
年已耳順性
甚嗜媼一夜
以墨染鬚髮
而戲待婢心
有餘而尿不
起乃弄尻曰
但知尻中趣
何勞腰間物



其二

淵明吐舌



德安堂

