

東都土景

佃島



東都三景

淺州



東都土景

沙
安
可



東都土景

上野



東都十二景

西園



東都十二景

日本橋



東都土景

吉原



東都土景

品川





不忠

東都土景



名春十二の吉相

奇りくろお

あはれ
おとこ
と
あはれ
おとこ
と

Utagawa
Kunisada
1800-1826
1800-1826



かき土の吉桐

かき土の吉桐

かき土の吉桐

かき土の吉桐



お茶屋の看板
お茶屋

お茶屋の看板
お茶屋

幼妻上の音桐

あつた
の
か

あつた
の
か

あつた
の
か



あつた
の
か

あつた
の
か

あつた
の
か

名勝一覽

江之島



名所一覽

洲
寄



名勝一覽

高名輪



名勝一覽

神奈川基



名勝一覽

飛鳥山



師 糸
細 音 敷
の 渡





お祭の
番組

お祭り
の
お魚













見立十二支



子
丑
寅
卯
辰
巳
午
未
申
酉
戌
亥

子
丑
寅
卯
辰
巳
午
未
申
酉
戌
亥



見立十二支

人の
めあ
辰



Lucy (Lucy) ...
さんさんあま
うこくまつて
いてハツク
いつてまて
このま
よしあま
うこくまつて
おんたて
おんたて
おんたて



いよ
みんこう
とづく
らさ
らさ



見立十二支

のついで

あつちの
おんなの
おんなの
おんなの
おんなの

あつちの
おんなの
おんなの
おんなの
おんなの



増えに
すあす
花見の
さくら
ゆら

風流前句合



風流前句合



帆を
乃
女
糸

三
八
五
六

風流前句合



ふと
細イ
で
帰
の
ね
を
よ
ら
ぬ
る

大正五

風流前句合

三味せんば
のせむる
あらみ乃
そくぐ
及貝
あら



風流前句合

あひが
毛糸
さらさらと
其居
福あり
出し



風流之別句合

氏うぢななく
玉たまははてて
免ま性じやう
のの
ああ



風流前句合

一ツトヤ
お心ト
夜
又ほ
めむ
め



風流前句合

白あつを
流す
心
あつ



風流前句合



三子
久生
神乃
引
合せ





武將姫



















陰陽士二候

奇
所
為
魚





陰陽十二候



陰陽士一候



應陽十二候



Shimada-Usuki no
Kawabata
Kawabata



Shimada-Usuki no
Kawabata
Kawabata
Kawabata
Kawabata
Kawabata

江戸の浮世草子
おんなのあそび
おんなのあそび

おんな
あそび

おんな
あそび

おんな
あそび



お厚あの日
あまの
ささ

あまの
あまの
あまの
あまの
あまの



Shōmei-gorōmei
Shōmei-gorōmei
Shōmei-gorōmei
とていふは
人えと男の
ひき
すべ
付





艶色八傳

人田小文吾

艶色八犬傳

大綱現八



艶色八犬傳

天山道雪





勢色八大僧

山林房八



十二支方内

卯





十二の月

家



十津の坂

山崎
三郎





十二女の将

申

しん

十二支の歌
平







Red vertical seal with Japanese characters.

Red circular seal with Japanese characters.

Red rectangular seal with Japanese characters.



おき
たき

おき
たき



十時
卯刻





立白
多胡



あやむき
うたふ田

穠雅坊

ゆ

の

まひ

運

子阪

まじ
を



光 待 の 子 の 娘 小 娘 の 子 の 娘 糖 坊

たの内森
まよ田



西の我が手鏡

望のき

猿飛坊

かみま
おと保



五
拾
三
次
内

百藥師



十四

底野

五拾三
之内



四
五



五拾三次



三十八

竹葉雨
巴屋



四日市

五拾三次之森

四十二

關合
相性
博



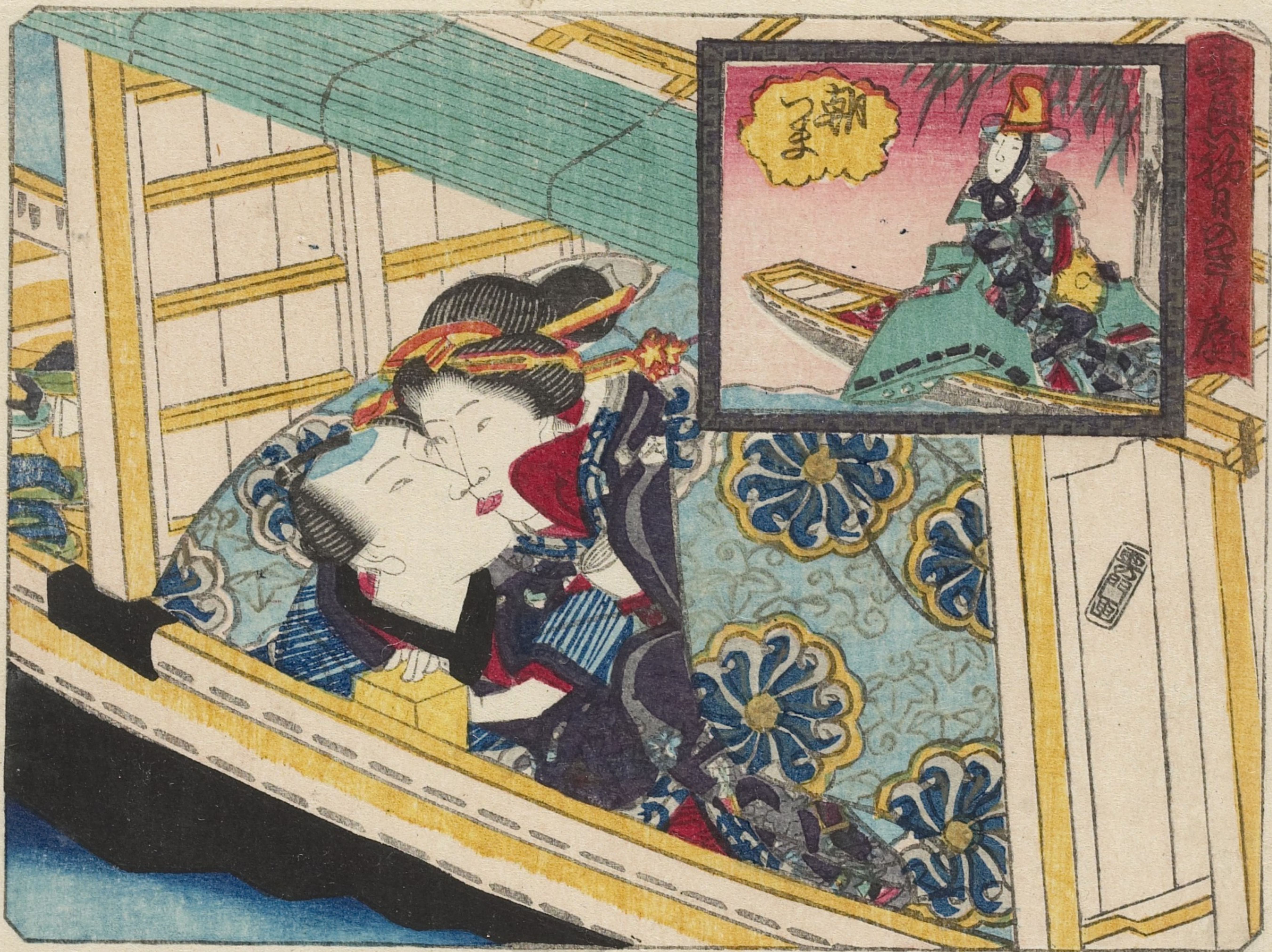
用合 桐性 盡



火具初日のきり屋



石橋



朝子

朝子

朝子



あんなのやまゐ
うとめりごと
とりの
よおのり
たのしむ

おいてよ
おまら
おまら
おまら

おまら
おまら
おまら
おまら
おまら
おまら
おまら
おまら
おまら
おまら















小町川

五月五日





玉はく
のり
小町

十二の月





新古今
小町

十二小町

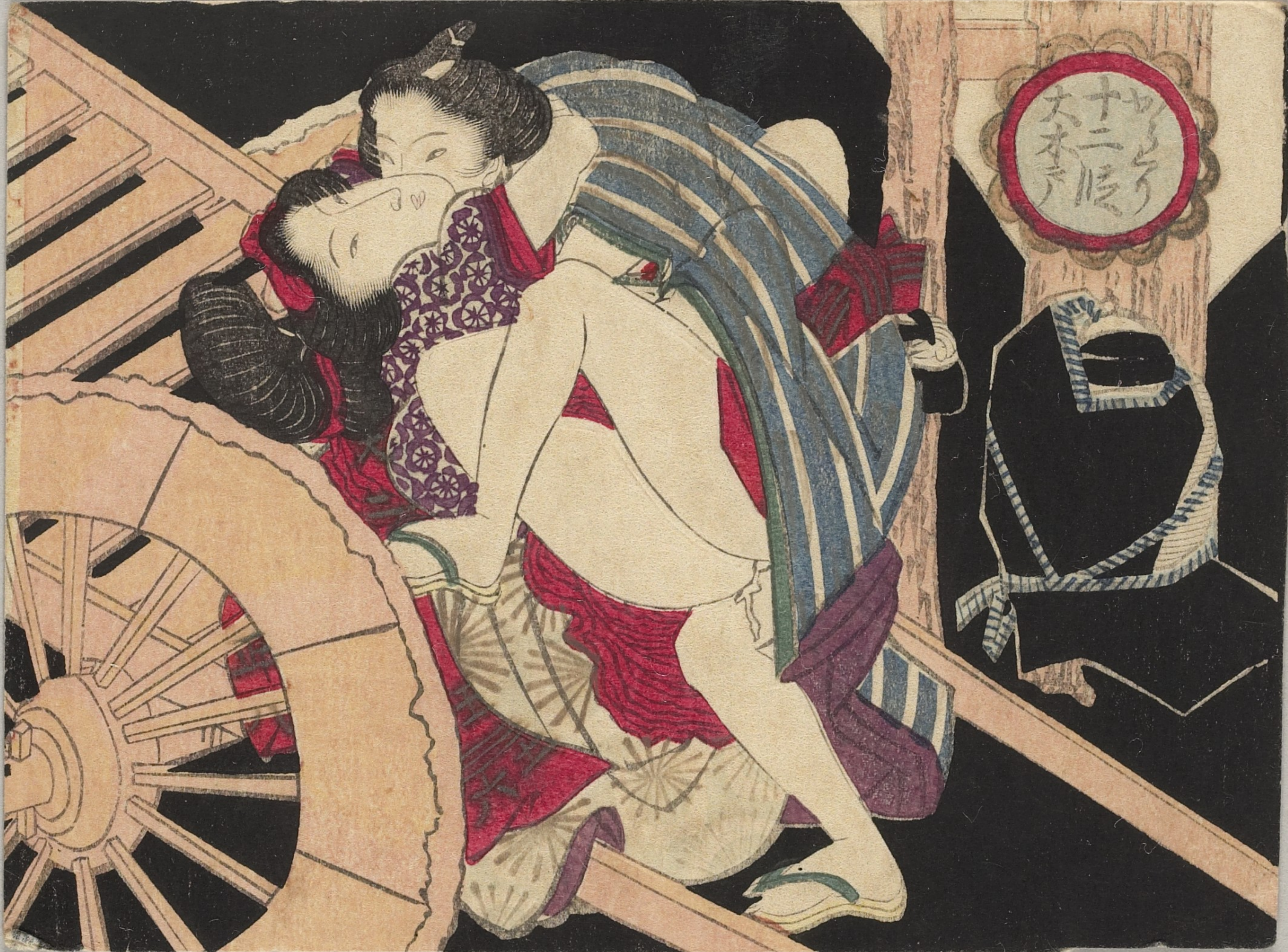
小町の
戸



七世四二女

加多良
島園





十二
大木



おらら
海老

五十八



かきり
十三日
たかき



あつらひ
たかひ
あつらひ

大正
三
五
六
八
十
二
七
九





江戸
の
名
所
一
覧

おら
王子



おどろき
おどろき
おどろき





十二夜





東橋の雪



おのりまき
うさぎ
のり
えんま
あさるの
まろし
あつた

おら
えんま
ちつとや
あつた
あつた
あつた
あつた
あつた
あつた
あつた



合性号

水よりの水性
をれとまき性

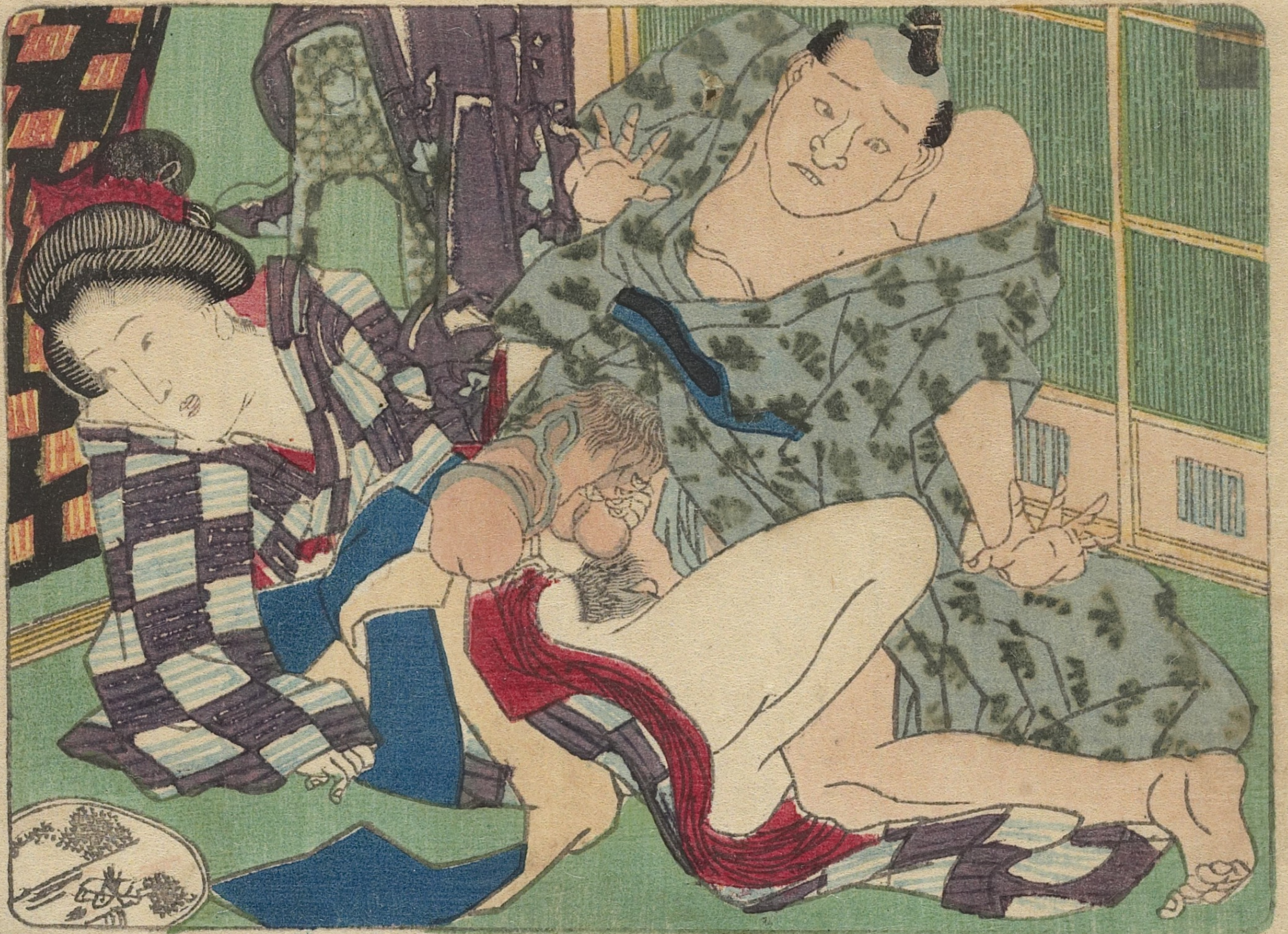


花曆
南呂秋草
花屋
鋪



花曆
霜月之綱目
注





左原
紫平







麗姿
西面鏡

うさぎ
が
あ
ま
り
な
い
と
い
ふ



艶姿
両面
鏡

えんあまのちやげ
ら道
ちやあひら
とま

三三
あちのいん
たはら
たはら



アハハハハ
ハハハハハ
ハハハハハ

コリヤ
どふふ
あつら
アハ
ぶい
たまら
とらあ
たうア

やど
あの
よう
ちんて
たまら
イツソ
云々
ハハ
あまら





おんあまのむすめ
おんあまのむすめ
おんあまのむすめ
おんあまのむすめ

おんあまのむすめ
おんあまのむすめ
おんあまのむすめ
おんあまのむすめ

おんあまのむすめ
おんあまのむすめ
おんあまのむすめ
おんあまのむすめ

「おかしん人のあ
まふサア
をゆくちまふど
あいら
これさく

アトサ
ワヤでん
まのうんが
ろろろろろ
アモウ
ろろろ
つれて
ゆけて
あま
ま





モウくぐぐろこいよん
くして又あこと
くちてんを

やうせそ
あられよ
あつてき

ツシニ
でるのら
あつて
あつて

あつて
あつて

あつて
あつて

きりぎりす
はるかに
いれておくれま



花のうら



可レサ子もさんナント
 うすくぬるく下アねる
 可レサなりうまなうに
 かなうのふおと
 松ののんきよ
 さんよ
 ゆうろ
 こまふ
 春うね
 可レサる
 めんうぶ
 つるそ
 のらそ
 さまふ
 可レヤ
 られのね
 のそのめ
 可レヤそれのよ
 るそま
 可レヤ

可レヤ
 あまの夜の良
 可レヤ
 可レヤ
 可レヤ
 可レヤ











