

感春 浣溪紗

寶鴨添香錦被溫佳期今夕香難尋竹
 聲花影幾銷魂卜得牙牌人一對燒殘
 銀燭漏三春眼穿身倦細骨伸

昨夜無人冷繡帷今宵難定踐佳期香銷燭
 暍月兒移展鏡裏含渾性寐聽殘玉漏更
 奇思正般情況有誰知



繡闌宵深自遣懷閑凭玉案
 理牙牌欠伸微蹙頻流釵
 銀燭照妝猶未卸香籠交被
 總安排一釵一漏慢相挨

古疊前調

懷西





試春蝶戀花

日午鶯啼人嬾起
 夢境迷離
 晨帶愁難理
 遊子天涯歸也未
 相思空寄瓜田李
 展轉
 香衾獨自倚
 殘夢關心
 懊惱催教婢
 慵起
 梳頭還去
 睡老花洞裏
 春光美

美人睡態尤婉
 嬾回伴來調
 輕把羅裙展
 仙源
 有洞香而暖
 投之以李
 剛如送
 越他夢
 合難分
 辨
 竟納何妨
 那似
 睡兒
 淺者
 入穀
 難擺
 極苦
 誰教他
 去
 法遣

相與與人
 雲雨罷
 雙鈎猶跨
 使可還
 推駕
 開張玉戶
 噴香廚
 箇中消息
 春無價
 侍
 免何寐
 知然
 何頭
 果輕拈
 互批
 嬌娘
 曉後
 心比
 試月
 苦大
 只嫌
 汝者
 些兒
 罷



露春 如夢令

褪出溫柔一抱漏出纖紅一窠鸚武似知
 情說道哥：來了恰好恰好難得這般
 剛巧

侵曉梳妝春院要採鮮花貼鈿輕情跨雕欄斜
 露春光二線地兼二猶是含苞未綻

見色何人不慕分愛無人不
 始似此借雛奴那遜白家樊素
 微露二二請驗完封如故

右疊前調

懷西





逗春 玉樓春

將軍設計擒元帥一着高基藏局外後營
 架砲是連珠管教打破烟花寨點奴自是
 多奸恠背地窺人爭勝敗乘機就勢暗加
 攻透入重圍匹馬快

嬌奴對壘誰相下元帥將軍皆苦罵單車直入
 任前攻我自委蛇能又却後營伏炮 寫架
 折馬驅之使避舍混饒平勇過鴻溝引入重圍
 能用詠



後來娘子軍無敵雅善行兵嚴壘
 壁閣中消畫共敵基勇對局成芳
 靛 臨危何必生鋒鏑馬瑞車衝地棟
 暢侍完狡擒慣偷營皆心那知埋霹靂

右壘前調

懷西





醉春 畫堂春

繡幃人欲醉春光
花前飛酌霞觴鬱金香
暖沁柔腸軟玉透紅粧
侍女扶歸錦帳阿
姨代褪羅裳
朦朧呈眼赴高唐
誤認作

蕭郎

醉鄉今乃得婢
媚翻翻翠袖僂
一舞香肩移
步堪憐
難穩小金蓮
鬆解帶
困泥麝擁
推僂
收體堆綿
此時幸在女郎前
錦帳得安眠

香閣小飲婢當鑪
賭分勝負投壺
酒頻輸強灌
醞酣醉倒倩人扶
繡袴褪開胸
股雪羅衫却去
醜酥郎
君若抱這嬌軀
那肯忍須臾

右疊前調

恠西





驚春 杏花天

閒凭溪畔浣輕紗
沒來由羨驢背下銷魂
刮目空嗟呀
如愛如驚如怕
細思量誰能倒
跨使裁半平分
還大頓開眼界
情難罷減
却蕭郎教價

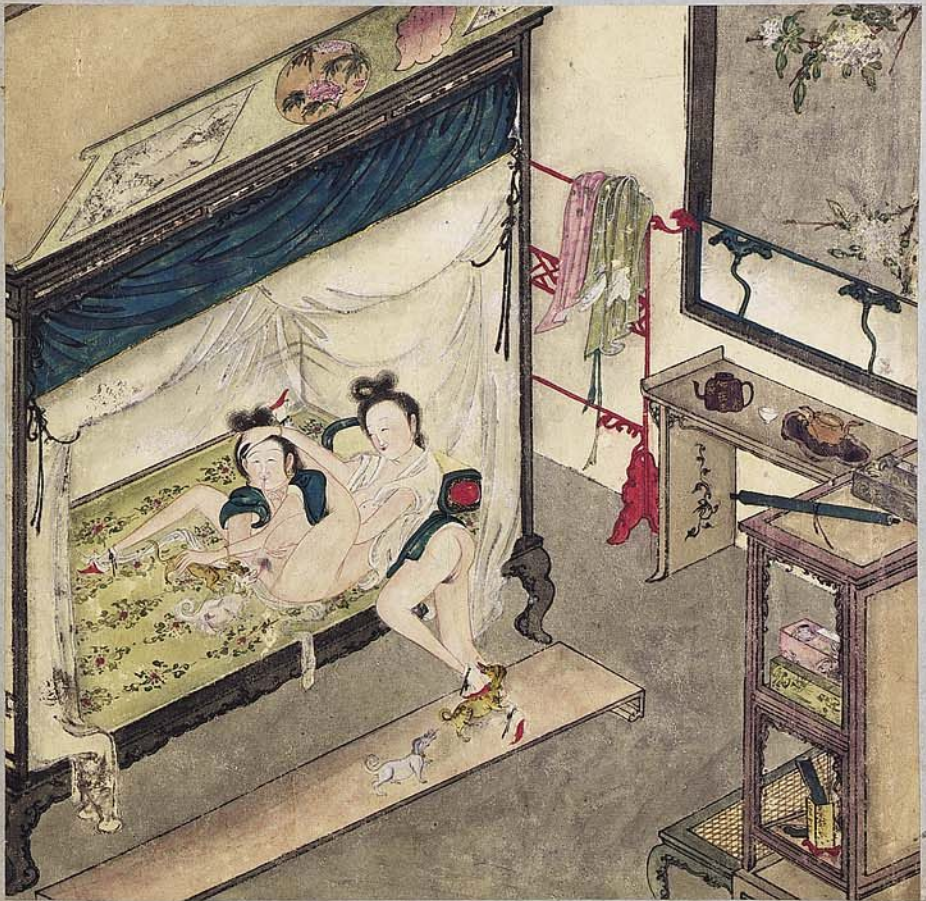
這驢兒溪上道
還恰浣紗雙鬢
年少豈波兒
股際起猛可
驚人意表
德菜穴若此
雄鼻
覺手裡棒推還
小相省色奪
意還消付道
如他怎了

浣紗人影照
清香隔溪
驢與人相向
嬌一瞥
頓驚惶
有物垂簾
放樣
忽伸
忽縮
忽昂
藏宛如
挑逗多情
收引人動
却那心腸
可惜大而無當

右畫者調

世西





品春 月中柳

玉壺春暖露涓涓，無計奈何天。此情此況，有誰憐。小犬頻來迎寒送暖，別有良緣。十分滋味中，邊到也抵那快活神仙。共、舌可吐紅蓮，素液交頰。香涎頰，舐賽箇翩翩。

錦毛小犬性柔馴，繡榻每潛身。官介香澤浮沾唇，搖尾而來，任迴騰，下有味津津。嬌軀不覺橫陳，到那妙處也展眉顰，舌尖兒觸處生春。非雲沉雨，這般歡愛，豈勝於人。

雙、後犬可憐，生搖尾望，垂情慣，依膝不
會鑽管，愛婢知心，以身代枕，趣湊而成
春窩那，置床美恰也，因惡骨，德相爭，怪
去方妙，舌逢也，相安固，不教春，豈肯加烹。

古畫堂前調

惟西





聽春 浪淘沙

駕帳總無痕，就裏溫存。斷雲零雨在前軒。
 人語無聞燈影暗，靜掩重門。鼓漏夜沈，
 響碎人心。何來佳會妙難言，便不思量就
 裏事也。教銷魂。

夢靈居士 東井 靈

夜靜閉窗，拋却影，紅半垂華帳。隔春風，瑞雨
 尤雲多少事，宛在其中。佳會肯匆匆，私語朦朧。
 想是靈犀一點通，此際教人難去也。撩亂芳衷。

辛巳仲冬，依原闕戲度於歷下鵲華橋畔。

雲雨那堪聽，以觴銀屏伏身窺。何太消停，女伴
 來趨，辭鉤入窠，悄忍難爭。私語兩惺惺，惟見
 娉婷半遮。鴛帳巧潛形，料得檀郎猶未也。余
 影灑玲。

右疊前調 壬午春，懷西步闕於平陵旅館。





姤春卜筮子

結伴過溪山拾翠臨幽檻打斷狸奴一對
 春恨倚雙凝盼如眼豈能遮好事遑磨難
 繞到花陰正合歡恨被人驚散

花下兩狸奴交歡渾撲朔羞地尋春為伴未
 驚報相騰碎試問尋春人芳心可應覺物猶
 如此我何堪惆悵歸香奩



閨艷賞春光正玉蘭開放怪狸
 奴尾逐任昂好不成模樣赤
 紫想成雙縷戀枝兒惜了環指
 說顛狂也似人無狀

古疊前調

愷西





誘春 西江月

花下彩箋頻寄眼前春意難收明知幻影
空相勾無那心情忽逗舊事總藏心裏新
歡暗上眉頭箇中滋味箇中求漫咬薄羅
衫袖

幸是心頭你松偏教眼底相逢省他描寫兩
情濃微露其間一縫 覆兩翻雲模樣等閑
閱遍巫峰尋思不覺轉心慵今夜幽歡誰共

徑上歡娛原似畫中式樣偏出畫蕭
郎可怪別尋春處負這般物事一
晌但知承勝原來也許騰身筆畫屢
玩代摹神今夜睡情難穩

右疊前詞
恬西



浣春 醉花陰

風裊繡簾雲鬢礙一半輕粧退玉貌映花
 間羅襪無聲人影紗窓背酒煖春酥紅
 入黛花影搖仙珮和露洗胭脂金粉全消
 勝有香肌在

夏午香閨人獨自放下盆垂地無計避炎歊
 早備蘭湯情褪銀銷試出水芙蓉增嫵媚那
 有些兒膩只這洗香脂水付溝流可惜成輕棄

佳人出浴輕移坐蓮卸先兒最嬌喘
 尚吁々展拭微津兩面鮮花朵更有
 閨娃真琛瑗欲褪還羞裸家白就色
 盆觀他妙更真也銷魂可

右畫前詞

懷也





買春踏莎行

數曹巨式超羣出格一任垂青物色娘行容
 得幾分春自家莫要輕唐突雄才難覓芳心
 怎抑拚着探回消息當年羞恣破瓜時也知
 此物曾相識

囊中有物風流價直賣與女兒之國相需原
 不在精粗掄才要合佳人工式官情頓返衾裯
 情即此個人兒稱職從今惟薄自能修人前
 省露春消息

後街臨眺貨兒潛到買賣兩邊心與
 由來物偉價兒高卿一試用方知妙
 廣東名噪先生嘉號官女尋思難要
 衾裯終可任偏勞用法如神須領教

右疊前調

桂西

