

Acc. 46992

III
卷
花
營
錦
陣



EROTIC COLOUR PRINTS
OF THE MING PERIOD
- II -
HUA-YING-CHIN-CHEN

176.7
Var

CENTRAL ARCHAEOLOGICAL
LIBRARY, NEW DELHI.

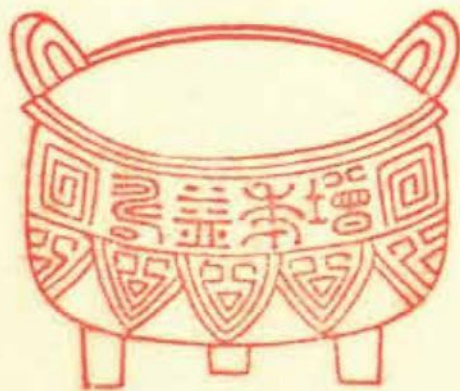
Acc. No. 46992

Date 20.11.1968

Call No. 176.7 / Volume II



- 46992



花
燭
錦
陣

武林養浩齋繡梓



好色



於此有人

鳥血氣方

昏弱不曰堅乎

求以有所歎

一曰鳴而接其

虛家子然歎曰

此也

性之謂道

夫

婦

乃其計其此也

能

未也

也歎妻

好

矣哉憤之

相倍蕪于之

云則坐立

者皆古之

示之公

以爲約

成音

美也

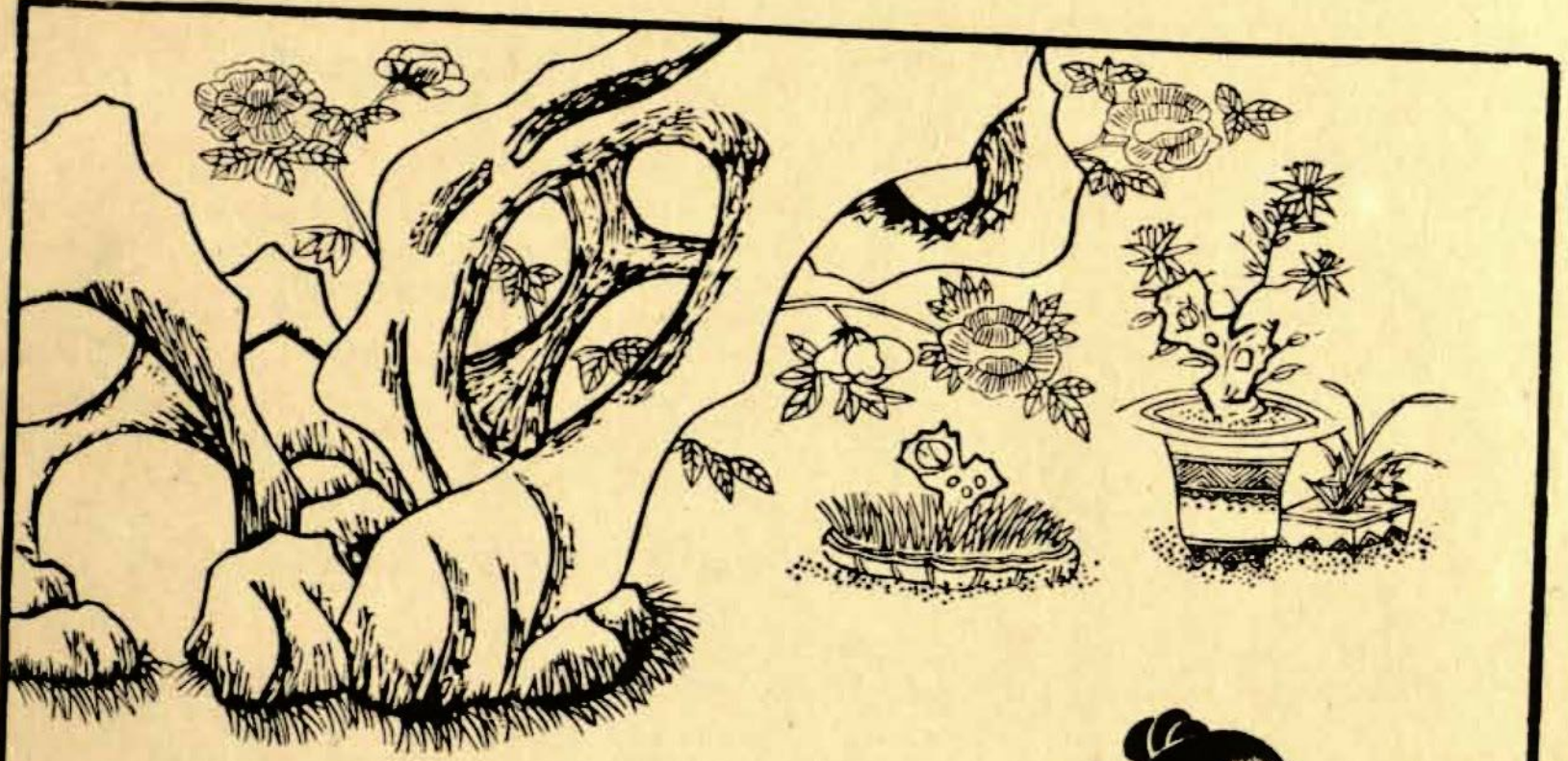
古久哉



如夢令

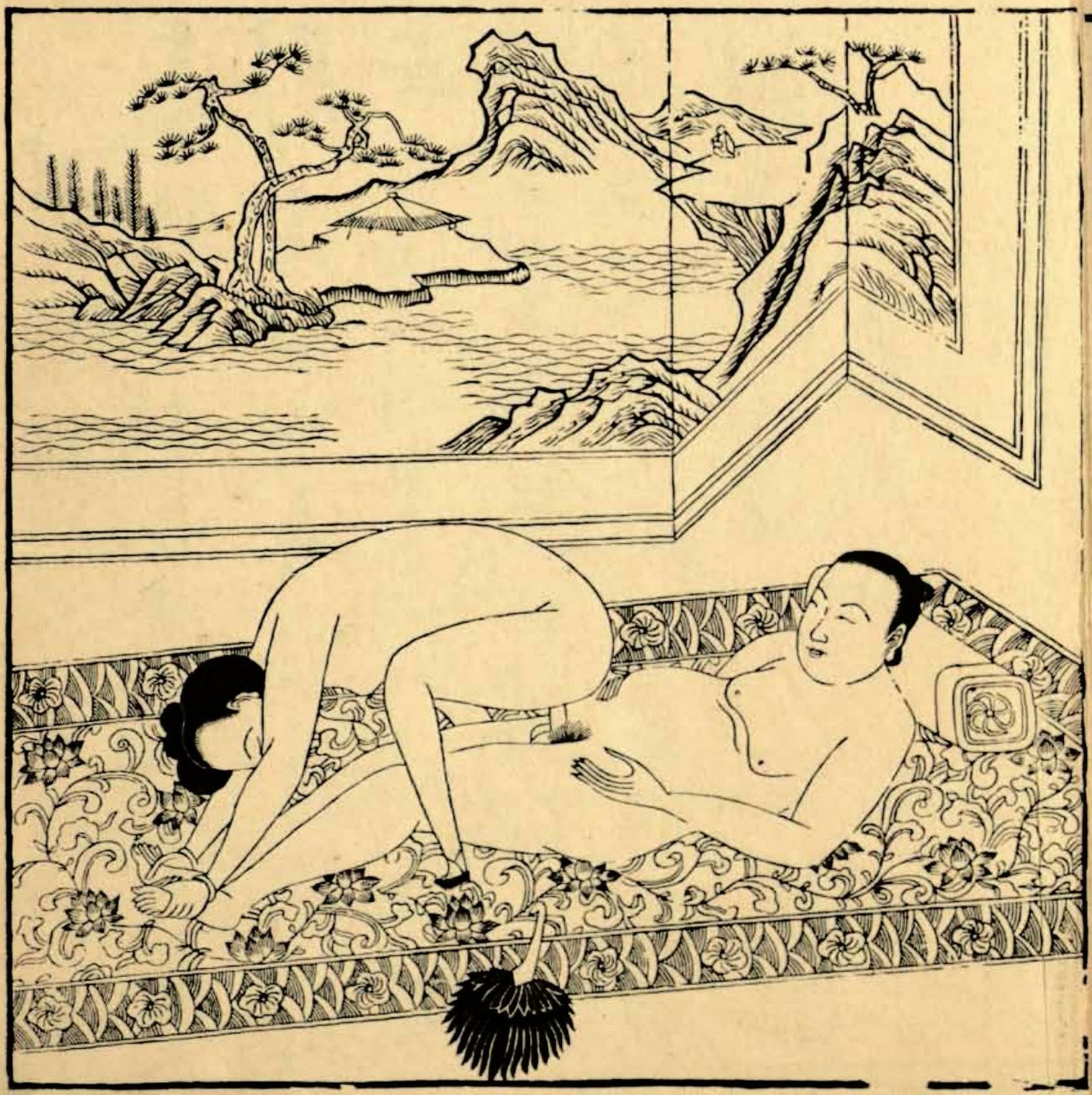
一夜雨狂雪
関濃興不
知宵永露
滴牡丹心
骨
芳
節
酥
鎔
難
動
情
重
情
重
都
白
染
春
一
夢

桃源主人



夜行船

眠花卧柳情如你一着
酥胸不覺金蓮束雲鬢
漸偏嬌歎語嬌歎語囑
郎莫便從空住
風月兩平章



望海潮

春興將闌芳情欲倦更人
別是風光句艷句側句
吞句吐箇中滋味深長
低首望巫陽任浮沈一似
浪動帆張眼看秋似
難與一舟商量

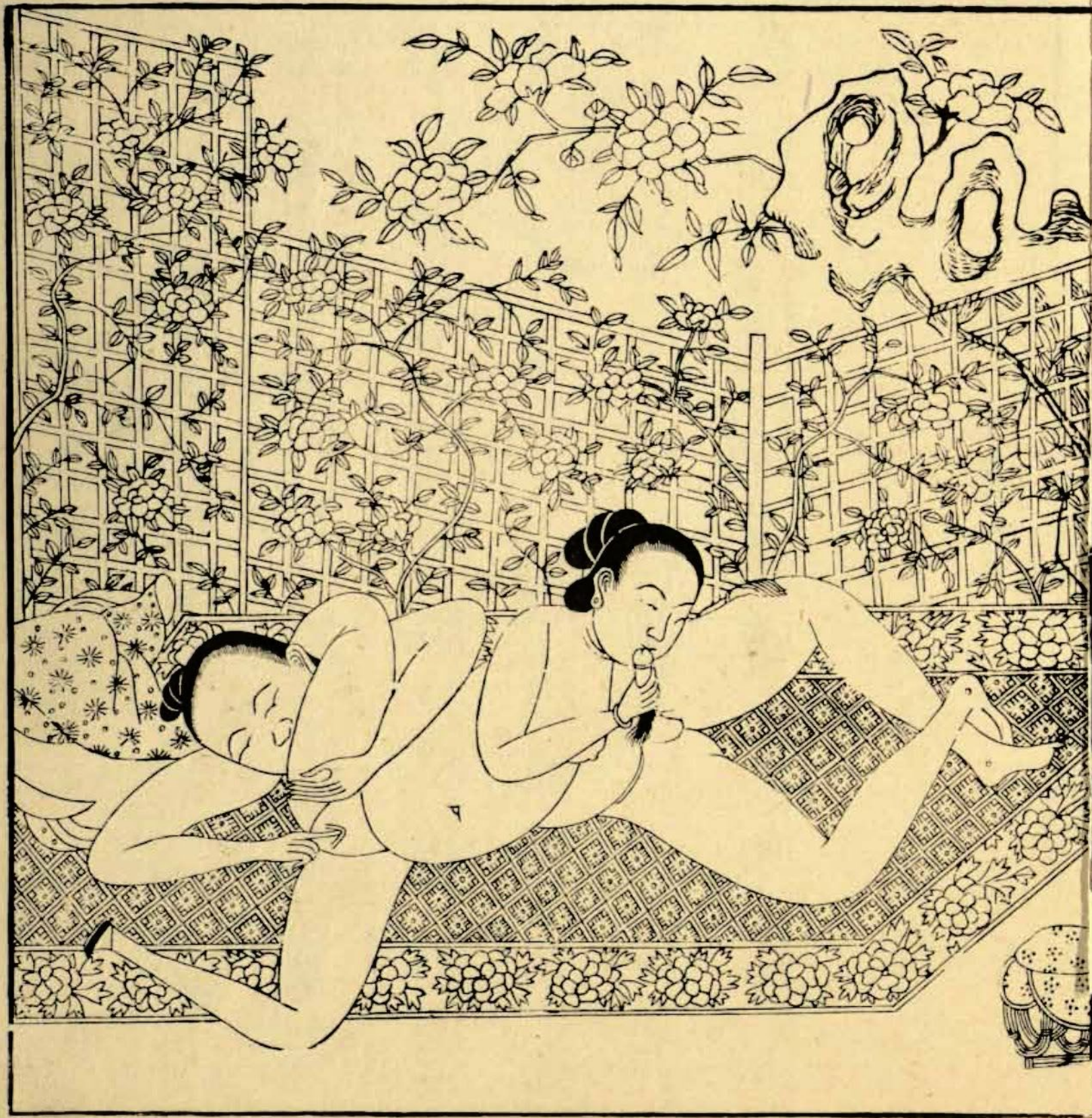
秦樓客



翰林風

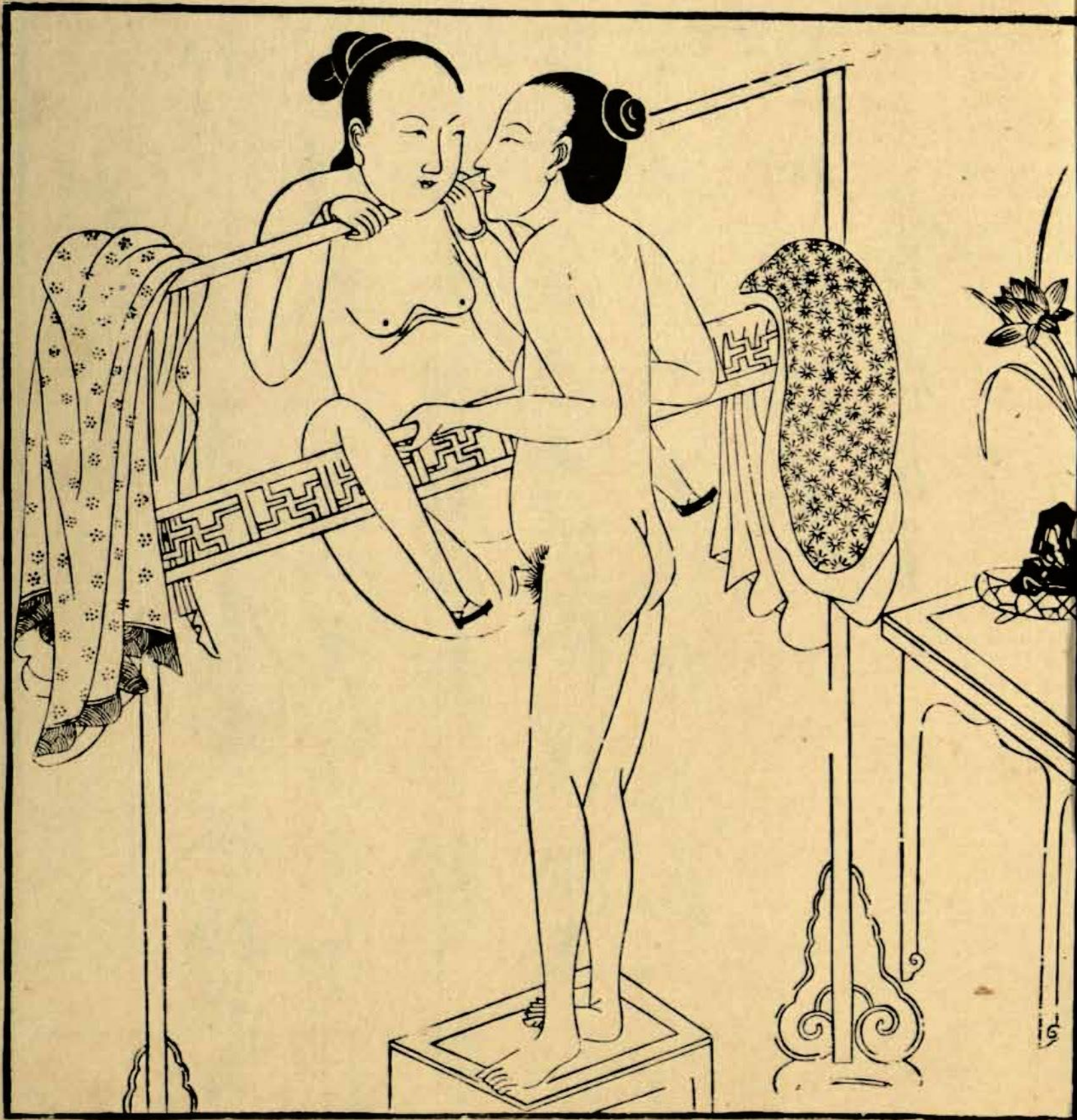
庭上香盈巢滿車旌
事少潤世瑕為採
薔薇彩色媚
賺末試折後
庭花半似含羞半
推脫不比尋常浪
風月回頭低喚快些
兒叮寧休與他人
說

南國學士



法曲獻仙音

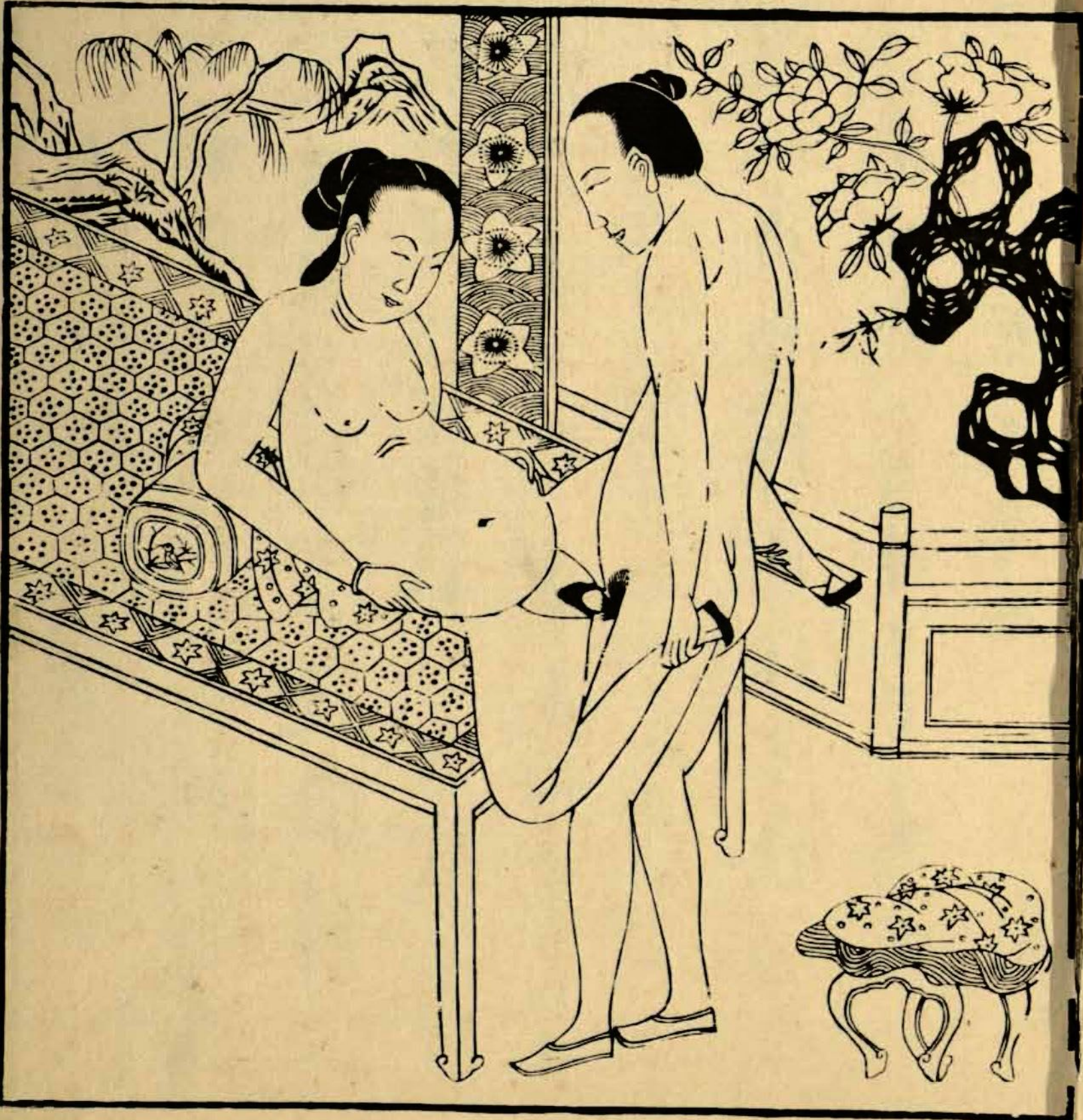
花滿雕欄。春生玉院。樂奏九
成。侍倦。口品洞簫。于摩。花
鼓。不如鳳笙。龍管。細吹。輕
點。各風。情。無限。情。無限。畢竟是
兩傷。重中。怎。瘳。得。兩人。飢。飽。渴
忘。鷄子。撲。翻身。方。道。了。一天。心
願。



鶴踏枝

牡丹高架老香露
且短難攀
小几將來度
窈如秀士步
雲梯
疑是古僧敲法鼓
輕款
款情無限
似鞦韆搖
戲
庭院無
費不堪
狂
戲
亂
一時
樹倒
猢猻
散

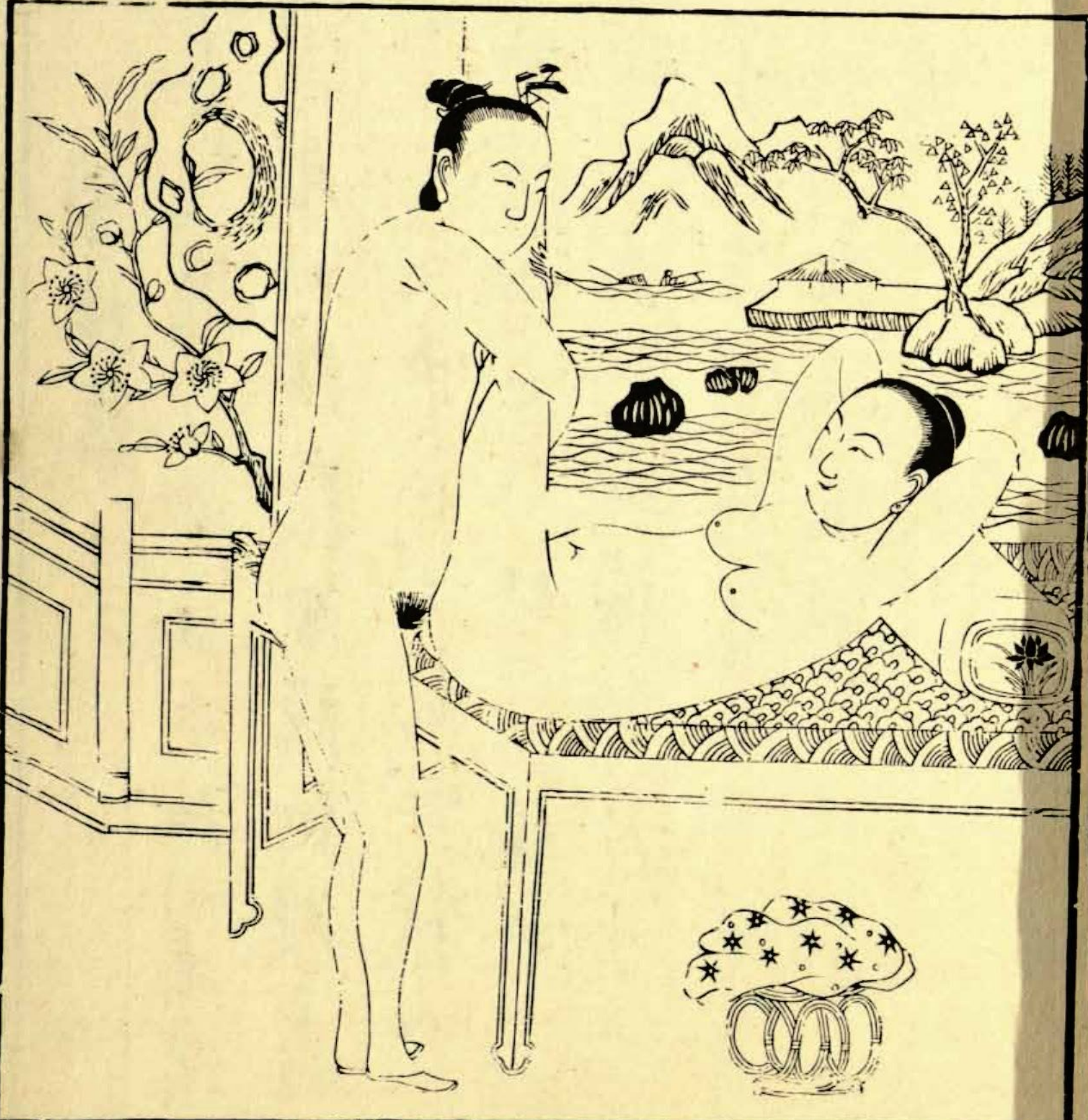
萬卷卷主



無人捧露盤

日初長風正暖好相親解羅
裳試展芳情霍蓮齋捧一
枝輕攬牡丹陰牡丹香雨路
消滴濕透花裯半是推車上
嶺半是枯樹盤根兩相看滿
目生春腰酸齋動錦屏搖曳
款款傾遠款娛漸入佳境不
負上春心

風流司馬



鳳樓春

春暖百花叢
魚水紅回兩情
濃高枕綉履
鳳頭紅雙玉粒
豎當與中甸
玉栢守鑲位
一竅暗栢通
好一似槐杆
趁風身宿池
島僧敲月下
道人夜撞金鐘
汗透紅裯未已
霍腕漸踈慵
遠般滋味肯放
足

忘扶子



風中柳

綠柳陰濃掩映桃
蒼人面景
芳妍喜懷撩亂軟
搵霏霞
玉把枝柯倚遍
柳枝搖柳
腰輕顫
喘
嬌聲怯
不離耳畔
更
羨
著
黃鸝聲
喚
蒼柳
爭
春
好
風
光
都
在
願
沒
箇
真
闌
人
倦

掌書僊



一剪梅

共賞官庭院晚風涼好乘餘
興別是風尖斜挿花枝瓶
口滑輕拈蓮足攪翠長顛
鸞倒鳳不尋常一程風情兩
霎白忙箇中誰更看殷勤
不是情郎却是情娘

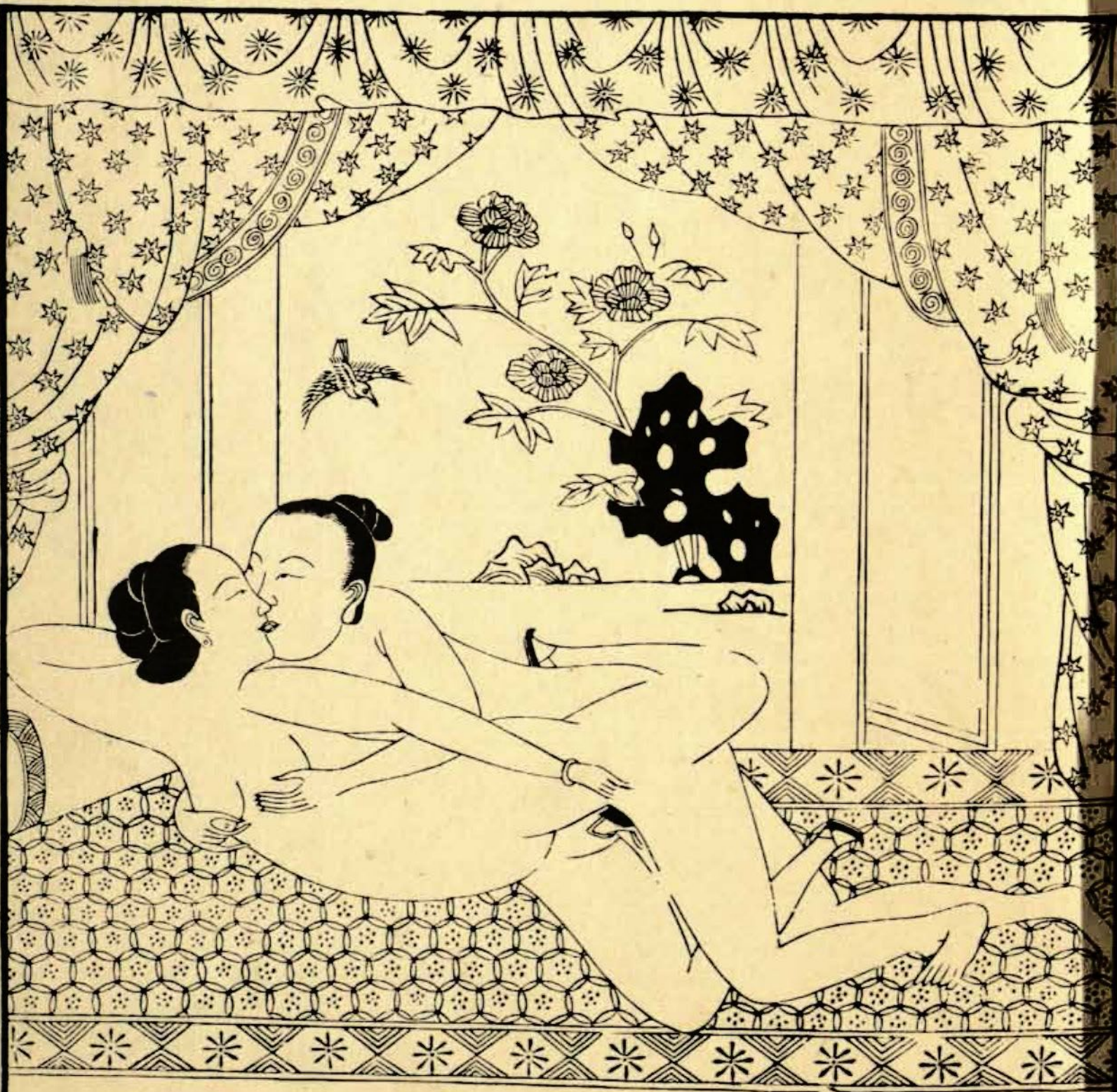
煙波釣叟



探春令

春冷如海無如泥趁融
和天氣展眉烟試掃
心似倦蝶翻翻睡綠雲
斜
鞦韆
玉釵墜
怨芳
心如醉為情多
濕透鮫綃
帕上不是相思淚

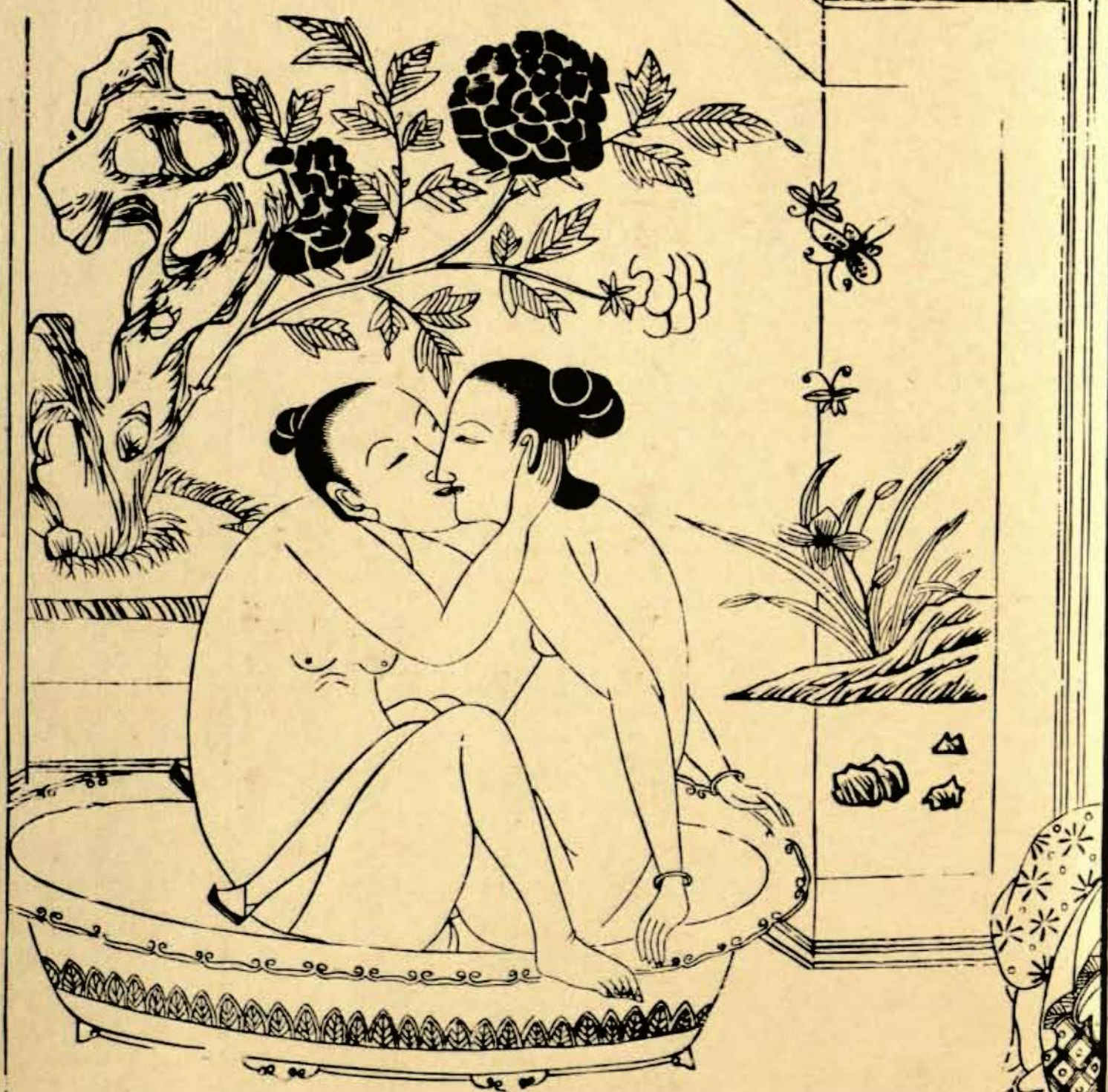
柳芳主人



解連環

狂郎去過喚佳人
倪臥隔山取火摩心
乳霍手前攀
把金蓮把一枝斜度
枕腮轉貼吮朱唇
亂支香股好似
玉連環到膏
學連誰能解破

醉月主人



浪淘沙

輕解以博羅裳共試蘭湯
雙戲水學鴛鴦水底輕盧
聲不斷浪暖插香 喜真
太顛狂不顧殘粧紅蓮霞
辨映波光最是消魂時候
也霞濕花房

五湖仙客



倒垂蓮

与殿喜情尊之番上郎身
倾倒玉腕枕郎肩挑腮樱口
斂胡連顛摩顛顛摩顛
摇曳花心不倦倒溜清泉
一線好箇抑腰果三眠三起不
知休羞摩羞之摩手羞

留香客



鵲橋仙

玉股齊舒織腰長展兩人意
眼狂無權時借用小了鬢鬟親
疊起絲如山枕靈犀際
蕋牡丹全吐蝶惆悵撐波不定
恰如烏鵲去填橋渡牛女兩情
相罄

玉樓人



眼兒媚

軟裊鋪綉倚生嬌玉股
倩郎挑金蓮纖約牡丹營
膩一看理消微瞬秋波
嬌不怪此景倩誰描難描
只在空鬟翠解枕類紅
潮

惜衣人



挽綠韁

春透多陶巷寂寥肯相
饒學騎竹馬騁夜郊
白飄搖汗挹紅珠顛
墜春已解但向卷內兩
踈々洒平蕪
方多司馬



醉扶歸

乳燕飛去畫永撩兩人
情初畧解綉紅襖相隨學
鳥禽風摺羅衣翻不定
看娘行步襯出力久相扶去
情向者無

俠儂



後庭宴

半榻清風一庭明月書齋
金會情難說美人元夕更
多情番做箇翰林風月回
頰一咲生春却醉酥胸緊
貼尤重滯雨聽嬌聲輕
酥跡竹影蕭蕭挂花香拂

醉仙



巫山一畧

柳弱不勝春
花瘦然風
雨多奈遊蜂
無款狂波
箇遮蘭索
腦殺情竅
人枉自饒情
趣假山貌似
隔巫山
心齊難揉住

遠生



撲鞦韆

錦屏春暖喜狂郎留意
床斜倚展無邊霞
瓣供
去
去
浪煖穿楊技
番展
紅心
顛直任他破的
貫軍
玉人
氣
倦一來一往
許多
回
鏖
戰
馬
蹄
蹀
躑
東
西
蹀
翅
翩
翻
近
遠
喚
道
是
沒
羽
箭

有情癡



魚遊春水

風流原自底醉是歡情情
更多弱體難拘一任東風托
曳翠橫眉黛遠山顰紅褪
鞋幫已運瓣知人如江心魚
遊春水

尖上生



東風齊着力

綠展新篁紅舒蓮的庭院深
沉春心撩亂携手到園林堪
愛芳叢蔽日凭脩竹慢講閑情
綠陰裏金蓮並玉笋字字
於焉恐難禁倩女伴暫作由
几花裊春風不定軟影篩金
不管腰肢久曲更難听怯鶯
啼
休辭困醉棄却無輪到伊身



一捧蓮

荷風醒暑倦並坐蒲團把
禪機慢闡駕蓮航撲介殷
勤開法門性來方便你身
子看我身看你團案頭做
圓滿愁六愁苦海無邊喜
殺那善根種福

司谷吏



CENTRAL LIBRARY
LONDON

Acc. No. ~~460~~
Date ~~13.5.1952~~
Call No. ~~176.7 / ~~176.7~~~~ Van G.

GOVERNMENT OF INDIA
ARCHÆOLOGICAL SURVEY OF INDIA

ARCHÆOLOGICAL
LIBRARY

ACCESSION NO. 46992

CALL No. 176.7/Vam

D.G.A. 79